



La 2^e vie des déchets électriques



Rapport d'activité 2015

DEEE ménagers

Période d'agrément de 2015 -2020

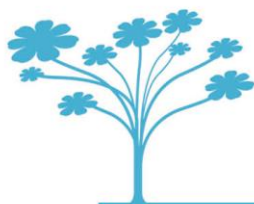
Juin 2016

TABLE DES MATIERES

1	Edito 2015 : le mot du président	3
2	Mises sur le marché	5
2.1	Liste des producteurs adhérents.....	5
2.2	Equipements mis sur le marché en 2015	16
2.3	Barème des contributions.....	17
3	Collecte	18
3.1	Faciliter et généraliser le geste de tri	18
3.2	Conditions d'enlèvement des DEEE	18
3.3	Acteurs de la distribution	18
3.4	Liste des collectivités territoriales	21
3.5	Collecte auprès de l'économie sociale et solidaire ..	29
3.6	Tonnages de DEEE ménagers enlevés	29
4	Traitement	32
4.1	Tonnages de DEEE traités	32
4.2	Taux de traitement par catégories.....	33
4.3	Matières et substances dangereuses extraites.....	33
4.4	Liste des types de traitement.....	34
4.5	Liste des prestataires et des sites de traitement	34
5	Actions 2015	36
5.1	Information & communication.....	36
5.2	Réemploi / réutilisation et ESS	36
5.3	R&D et prévention.....	37



1 EDITO 2015 : LE MOT DU PRESIDENT



René-Louis PERRIER
Président d'Ecologic



Créé en 2005, Ecologic a fêté ses 10 ans en 2015. Ecologic n'est pas une entreprise comme les autres. C'est un éco-organisme qui œuvre pour l'intérêt général en gérant la fin de vie des d'équipements mis sur le marché français et en assurant la juste répartition de la contribution environnementale payée par les producteurs. Il assure ainsi ses missions de collecte et de recyclage des équipements usagés, dans des conditions de nature à éviter le gaspillage et les pollutions.

Arrivée à maturité, la filière pilotée par Ecologic fait face à de nouveaux enjeux. Cette année, la notion de gestion des déchets renforce la prévention et le réemploi. Ecologic agit donc en amont de la filière de recyclage pour limiter la production de déchets et développe de nouvelles solutions en travaillant main dans la main avec les acteurs historiques que sont les collectivités et les distributeurs, et il intègre de nouveaux entrants, notamment issus de l'Economie Sociale et Solidaire (ESS).

Suite à la disparition d'ERP France, Ecologic a su mettre en place les conditions nécessaires à la poursuite de l'activité en lien avec les points de collecte, ainsi qu'à l'accueil de ses producteurs-adhérents.

Ces ajustements se sont traduits par une montée en charge financière et opérationnelle importante pour Ecologic et notamment par le dépassement de la barre symbolique des 100 000 tonnes de déchets collectées et traitées.

En parallèle, Ecologic a lancé courant 2015 une consultation pour renouveler ses contrats avec les opérateurs de logistique et de traitement. Courant sur une période de trois ans, les contrats « Ecologic » assurent à la filière la stabilité essentielle à son développement.

L'enjeu est considérable puisqu'il s'agit à la fois de parvenir aux exigences de croissance fixées par l'Union européenne et de prendre en compte les nouveaux standards de performance que sont le CENELEC et le WEEElabex.

2015 fut également marquée par la forte émergence du concept d'économie circulaire. Ecologic a pris toute sa part dans cet essor en repensant ses actions autour des valeurs promues par l'économie circulaire, puis en s'engageant de manière concrète au sein de l'institut de l'économie circulaire ou au côté de la mairie de Paris, ainsi qu'en créant des partenariats innovants avec des nouveaux acteurs de la récupération, de la réparation du réemploi et de la réutilisation.

Enfin, 2015 a vu le renouvellement de l'agrément « pro » d'Ecologic étendu à trois nouvelles catégories et également l'obtention d'un agrément pour la gestion des éléments d'ameublement des cuisines professionnelles (DEA professionnels de catégorie 6). Ecologic est ainsi un acteur dynamique et impliqué dans la consolidation et l'efficacité des filières REP.

Pour rendre hommage à tous les artisans et les bâtisseurs de la filière DEEE, Ecologic a conclu l'année par une Rencontre partenaire organisée à l'occasion de ses 10 ans et de la COP21. Ce fut l'occasion de saluer l'implication de chacun et de dégager, en s'appuyant sur un bilan positif, les pistes à suivre pour le futur.

René-Louis Perrier, Président d'Ecologic





Faits marquants 2015

- > **Janvier** : démarrage du nouvel agrément ménager
- > **Avril** : Daikin rentre au capital d'Ecologic + signature d'une convention de partenariat avec le Réseau des Ressourceries
- > **Mai** : première opération de collecte de proximité avec Envie et Le Mans Métropole
- > **Juin** : réunion au siège d'Interpol à Lyon pour lutte contre l'export illégal de DEEE
- > **Juillet** : lancement de la consultation opérateur ménager pour 2016
- > **Septembre** : signature du Livre Blanc de l'économie circulaire du Grand Paris
- > **Octobre** : démarrage des collectes de proximité à Paris dans le 14e avec Emmaüs
- > **Novembre 2016** : Ecologic organise à l'occasion de ses 10 ans une rencontre avec tous les acteurs engagés dans la filière



Chiffres clefs 2015

Ecologic représente **75 %** des mises sur le marché d'équipements informatiques en France

91 enseignes de distribution adhérentes partout en France

273 collectivités partenaires pour **1 222 points de collecte** en service

36 points de collecte exclusivement « **Economie Sociale et Solidaire** »

112 000 tonnes collectées

1353 adhérents « ménagers » pour **287 000 tonnes** d'équipements mis sur le marché français, soit **20 %** des mises sur le marché totales

24 000 tonnes de polluants sécurisées et traitées

112 opérateurs de traitement

10 années d'existence

2 MISES SUR LE MARCHÉ

L'année 2015 est d'abord la première année de la nouvelle période d'agrément et la mise en œuvre des nouvelles exigences réglementaires. Cette année, au niveau des producteurs, a été marquée par trois événements majeurs : d'une part un changement de barème dans le cadre du renouvellement de l'agrément, l'accompagnement des producteurs ex-adhérents d'ERP suite au non renouvellement de l'agrément d'ERP et la mise en œuvre de la prise en charge par la filière des DEEE assimilés impactant fortement le domaine des technologies de l'information. Ces changements résultent en une augmentation significative des mises sur le marché Ecologic de l'ordre de 30 % et donc des obligations en matière de collecte.

2.1 LISTE DES PRODUCTEURS ADHERENTS

Producteurs	Catégories	Producteurs	Catégories	Producteurs	Catégories
AAA - TELECOM	02	EXELIUM		OLEA EXPLOITATION	07
2KD FRANCE	03B	EXERTIS FRANCE	01B 02 03B 04B 07	OLYMPUS France SAS	03B 04B
2WF	02 03B 04B 06	EXOCOM	02 03B 04B 07	OLYX INTERCOMM	01A 01B
3D SOUND LABS	04B	EXPORT PLUS INTERNATIONAL SA	02 06 07 09	OMEGA HIGHTECH	04B
3D STORM	03B	FACOM	02 04B 06 09	OMENEX	03A 03B
7HUGS LABS		FAMILYPET	01A 01B 02 06 07 09 10	OMNI PRESENTS	03B
A PAS DE GEANT SARL	02 03B 04B	FAMOSA FRANCE SARL	07	ONELEC	09
ABC DISTRIBUTION	02 08	FAR OUEST	07	OPEN APP	09
ABILITECH	03B	FARNELL	01B 02 06 09	OPEX	04B
ABOUTBATTERIES.COM	03B	FELLOWES FRANCE	06	OPM FRANCE	02
ABSYS	07	FERPLAST	01B 02 09	OPTICO PARIS	04B
ABSOTECH		FESTINA France SAS	02 04A	ORDINETT-GIO STYLE	
ABUS France SAS	09	FEU VERT	01A 02 06	OREGON SCIENTIFIC France	07 09
ABYSSE CORP	07	FGI	01A	ORELYA	02 04A 04B 10
ACAR GROUPE	07	FHP-VILEDIA	02	OROLIA	03B
ACCES SOLUTIONS	03A 03B 04B	FIDUCIAL BUREAUTIQUE	03B 04B 06	OSNYVERT S.A.	07
ACER COMPUTER France	03A 03B	FIL D'ANGE	06	OTECA	02
ACFEN		FINSECUR	09	OUTBACK-IMPORT	01A
ACT' DISTRIBUTION	04B	FISCHER DAREX OUTILLAGE	06	OUTILLAGE DE ST ETIENNE	02 06 07 09
ACTA CONCEPT	02	FISHER SCIENTIFIC	01A 01B 02 03B 04B 06	OVDP	03B 07
ACTIN ATLANTIC	02	FLORALIE'S GARDEN	07	PACIFIC PLACE	04B
ACTION FLUO	07	FLOREVIE Avranches	07	PACT INFORMATIQUE	03A
ACTN	03A 03B 06 09	FLOREVIE SA LEREDDE COUTANCE	07	PAMINA	03A
AD REM TECHNOLOGY	08	FLORIANA	02	PAPETERIES PICHON	03B 04B 07
AD2M SARL		FM SERVICE	02	PARAMOUNT AQUARIUM	08 09 10
ADAM HALL GmbH	03B	FORBACH DIFFUSION	02 03B 06 07 10	PARC AGEN	04A 07
ADAPTOO	06	FORDIS	01A 02 08 09	PARFUMS CHRISTIAN DIOR	
ADAR INNOVATIONS	07	FOREZ PISCINES	07	PARIS FRANCE MONTRES	02
ADAX'O INTERNATIONAL	02	FOSSIL FRANCE	02	PARYGONE	02
ADD ONE	07	FOSSIL STORES FRANCE	02	PASSOT INNOVATION SAS	02 03B 04B 06 07 09
ADDELICE LTD	02	FRANCE IMPORT PRODUCTION	02 03B	PATCHWORK AND CO	06
ADEO SERVICES	01A 01B 04B 06	France LOISIRS	01B 02 04B 06	PATTERSON MEDICAL FRANCE	02 08
ADES ECLAIRAGE	07	FRANCE PURIFICATION	02	PAUL DEQUIDT	02
ADEVA EUROPEAN IMPORT	02	FREEWAVE	04A 04B 09	PAUL HARTMANN	08



Producteurs	Catégories	Producteurs	Catégories	Producteurs	Catégories
ADL PARTNER	02 03A	FRIODIS S.A	02	PEARL DIFFUSION	01A 01B 02 03A 03B 04A 04B 06 07 08 09 10
ADM PROMOTION	02	FRITEC	01A	PELLENC	06
ADMEA	01A 01B 02 03B 04A 04B	FROGI SECURE	03B	PENTAIR THERMAL MANAGEMENT BELGIUM	
ADS	02	FUGAM		PERALINE	01A 02 03A 04A 06 10
ADVANCED BIONICS	08	FUJIFILM HOLDINGS FRANCE	04B	PERISSINOTTO	06
ADVANTIS	02	FUJITSU TECHNOLOGY SOLUTIONS SAS	03A 03B 04A	PERSONAL SOUND - TINTEO	04B
ADVEO FRANCE	01B 02 03A 03B 04B 06 09	FULL CONTAINER SERVICE	01A 02 04A 04B 06 07	PES SYSTEM	03B
ADY	06	FUNNYCACH		PETIT SARL	06
AED IONOMAT	08	FUTUROSCOPE	07	PETZL DISTRIBUTION	07
AERMEC SAS	01A 01B	GAMIN TOUT TERRAIN	02	PF CONCEPT FRANCE	01A 01B 02 03B 04B 06 07 09
AFIBEL	01B 02 03B 04B 07	GAMM VERT	06 07	PHIDOM	02 06 08
AGATHA DIFFUSION	02	GANEO	02	PHONAK FRANCE	08
AGIMPEX	06	GAP DIFFUSION SARL	02 03B 06 07 10	PIERRE LANNIER	02 04B
AGPP	03B	GARD DIFFUSION	02 03B 06 07 09 10	PILOTE 88	
AGRI SERVICE	07 10	GARDEN MAX SAS	01A 02	PILOTE FILMS	03B 04B 07
AGROBIOTHERS LABORATOIRES	02	GARDEN STYLE FREJUS	07	PINTEL JOUETS	02 04B 07
AIC INTERNATIONAL	02 03B 07 08 09	GARMIN FRANCE SAS	03B	PIONEER FRANCE	04B
AIN ENERGIE AUTONOME	04B 07 09	GD IMPORT	02 07 08 09 10	PISCICULTURE LA CROISIERE	06 07 09 10
AINFO SERVICE	03A	GDI BUT	02	PIXIKA	03B 04B
AIRVA	01A 01B	GEBERIT	02	PIXITIS	03A
AIRWELL RESIDENTIAL SAS	01A	GEMALTO	03B	PKPARIS	03B
AISIN EUROPE S.A.	02	GENERATION 5	03A 03B 04B	PL AND CO	02 03B
AJS	07	GENERATION ROBOTS	07	PLAGE SA	07
AKKU POWER GmbH	04B	GENICADO OUEST	01B 02 03B 04B 07 09	PLANET SERVICES	01A 02
AKO KDO		GEOX RETAIL SRL Succursale Française	02	PLANTIFLOR	02
AKOR	02 03B 04B 07	GERS EQUIPEMENT	02	PLANTRONICS B.V., Succursale Française	03B
ALADINE	06	GETRA	06	PLASTILYS	07
ALARMES SES	09	GGP France	06	PLASTOREX	02 09
ALBA	02 03B 04B	GINGO BILOBA SA	02	PLAYXUS	04A
ALESSI FRANCE	02	GIOCHI PREZIOSI France	07	PM DECAZAC.FOIE GRAS.FR	
ALL SPORT SPEEDO		GIROPTIC		PNJ	04A 04B
ALL STOCKS EUROPE	02 06	GIVEX	02	PNY	03B
ALLA France SARL	02 09	GLAXOSMITHKLINE SANTE GRAND PUBLIC	02	POLAR ELECTRO France SAS	09
ALLDUP	03B	GLOBALSTAR EUROPE SARL	03B	POLLINATIS	02
ALLEGRE PUERICULTURE	04B 08	GMT	02	POLYFLAME EUROPE	02 04B 07
ALPA	02	GODIN S.A.	01B	POLYTROPIC	01A
ALPHA MICRO	03A	GOLD FISH	07	PORT EUROPE SARL	03B
ALPHADIF	04A	GOOGLE COMMERCE LIMITED	03A 03B 07 09	PPL	04B
ALPHATEC SARL	03B	GORILLA ELECTRONICS GmbH		PREMIER AUDIO	
ALPINE ELECTRONICS France		GOVA DISTRIBUTION	03A 03B	PREMIUM	02
ALSO FRANCE	03B	GP ACOUSTICS UK LIMITED	04B	PRIMA SARL	02



Producteurs	Catégories	Producteurs	Catégories	Producteurs	Catégories
ALTADIF	04A 04B	GP Battery Marketing France SAS	04B 09	PRIMATIS	02 07
ALTIPRO	02	GPS GLOBAL PRODUCTS SOURCING	03B	PRIMELYS	02
ALTONA		GREENWEEZ	02	PRO FEELS	06
AMABAN	07	GREVIN ET COMPAGNIE	07	Pro Idee GmbHandCo.KG	01B 02 03B 04B 06 07 08 09
AMABEGE	07	GRIFONA	07	PROCTER AND GAMBLE	02
AMABI	07	GROUPE ACHATS	02 04B	PRODIGIT	03A 03B
AMAZONIE	07	GROUPE BV	02 03B 04B 09	PRODIS	02 03B 04B 06 07 08 09
AMBRE FRANCE SA		GROUPE JPG	02	PRODITON	03B 08 09
AMERICAN BROYEURS COMPACTEURS DIFFUSION	01A 02 09	GROUPE LEBLANC	07	PRODUITS BERGER	02 04A
AMERS SPORTS France	01A	GROUPON GOODS GLOBAL GmbH	01B 02 03A 03B 04A 04B 06 07 08 09	PROMA EUROPE	
AMSTERDAMER	07	GRUPPO BARICHELLO	02	PROMAT'S	01A 02 08 09
ANDROMEDE	03B 07	GTI SODIFAC	02	PROMOCEAN France	
ANNE DE MORINIE	02 03B 09	GUADELOUPE MOBILIER		PROMOPLAST	02 07
AOURO DISTRIBUTION FRANCE	01A	GUCCI GROUP WATCHES FRANCE	02	PROMOWORLD	
APEX TOOL GROUP BV	06	GUILBERT EXPRESS	06	PROTECPEO	09
APEX TOOL GROUP SAS	06	GUILLEMOT CORPORATION S.A.	03B 04B	PROVINTECH	01A
APIC	03A	GUYANE MOBILIER		PSP SAS	02
AQUALUX	02 06 07	GYLL CONCEPTS	07	PST	03A
AQUARIOOM	06	HABA FRANCE	02 04B 07 09	PUBERT	02
AQUARIUM SYSTEMS	02 09 10	HACHETTE COLLECTIONS	07	PUMA FRANCE	03B 04B
AQUITAINE DIFFUSION SARL	02 03B 06 07 09 10	HALL B	07	PYLONES	02 03B 04B 07
ARCACHON DIFF	02 07	HAMA	01B 02 03B 04B 07 09 10	QUIES	02
ARCANTECH	03A 03B	HAMY SOUND	04B	RAIMONDI DISTRIBUTION 2S	06
ARCHIBALD INTERNATIONAL	04A 04B	HANDPRESSO	02 06	raison_sociale	égories
ARCHOS	03A 03B 04B	HARDY DEWERSE	01A 01B 02 06 09 10	RAKUTEN KOBO INC	03A
ARCKEA		HARMAN France SNC	04B	RANTANPLAN JOUETS SA	07
ARRIS FRANCE	03B	HARMONY	07	RD BIJOUX	04B 07
ART GALLERY FRANCE	01B 02 04B	HASBRO EUROPEAN TRADING BV	07	RDI Distribution Automobile	03A
AS CONSEIL	02 03B 04B 07	HAYTRADE	04B	REALISATIONS ELECTRONIQUES EUROPEENNES	09
ASA TOYS S.A.S	07 10	HBF	02 03B 07 09	REALTRACE	09
ASIAN SOURCING LINK LTD	03B	HDDB HOLDING	02	RECKITT BENCKISER	02
ASIAN TRADE LINKS		HELLA SAS	06 07 09	RECON INSTRUMENTS INC.	03B
ASLOG INFORMATIQUE	04B	HEMA FRANCE	01B 02 03B 04B 07 08 09	RED SEA EUROPE	07
ASMODEE	07	HERAULT DIFFUSION	02 03B 06 07 10	REDER	01A 01B 02 04A 04B 06 07 08 09 10
ASOS.COM LTD	02 03B 04B 07	HERCHANT représentant fis. Perry Electric Italy	02 09	RENE PIERRE SA	04A 07
ASR INDUSTRIE		HERCULES GmbH	07	RGK DIFFUSION	01A 02
ASSA ABLOY AUBE ANJOU SA	09	HEWLETT PACKARD	03A 03B	RICOH France SAS	03B
ASSA ABLOY COTE PICARDIE		HEXAGONE	02	RICOH IMAGING EUROPE S.A.S	04B
ASUS GLOBAL PTE LIMITED	03A 03B	HEXINO	03B	RIGA SA	02 06 10
ATAO France	04B	HITACHI EUROPE SAS	04B	RiQ Intelligent tools SARL	06
ATARAXYA UNI-VERS	02	HOLINAIL SA	07	RMF ACCESSOIRES S.A.S.	07
ATDEX	04A 07	HOLLY HOLDING	07	ROC DE FRANCE Fabrication	02



Producteurs	Catégories	Producteurs	Catégories	Producteurs	Catégories
ATELIER LA TROUVAILLE	04A	HOLTEX	02 08	ROLDAN	07
ATF GAIA	03B	HOME BEAUTY SENSE	02	ROMANZINI SAS	02
ATLASFORMEN	02 03B 04B 06 09	HOME DETECTION SENSOR NETWORK	03B	ROMONT	06
ATOLL ELECTRONIQUE	04B	HOME SHOPPING SERVICE	02 03B 06 07	RONZY INFORMATIQUE	03B 01B 02 03A 03B 04B 06 09
ATOSA FRANCE	02 04A 07	HONDA MOTOR EUROPE LTD - Succursale France	06	RS COMPONENTS	03B 04B 06 09
ATRAL SYSTEM	09	HORBINOR SILVOZ	02	RSCU EUROPE	02
ATS DEVELOPPEMENT	03B 07 09	HORI (UK) Limited France Branch	03B	R-TECH DISTRIBUTION	04B
AU BONHEUR DES DAMES	06	HORTI SERVICE S.A.	07 08	RUBEE COMPANY	
AU PINOCCHIO	07	HOTEL MEGASTORE		RUBIE'S France SAS	07
AU ROUET	06	HOUSTON SAS	01B 02 03B 04B 07 09	S.A.R.L. VENTE INDUSTRIAL FACTOR	
AUBER TISSUS	02 03B 06 07 09	HP AQUARIUMS	01B 02 07 09 10	S.I.D.J.	02 04B 07
AUDIO 2		HP FRANCE SAS	03A 03B	S+	02 07
AUDIO PLUS SERVICES		HTC EQUIPEMENTS	02 03B 04B 06 07 09 10	SA LEREDDE	07
AUDIO TECHNICA	04B	HUSQVARNA France	06	SAB INTERNATIONAL	03B
AUDIOPOLE	04B	HYPHER OBJETS	09	SABRE France	06
AUERSWALD WOLFF	02	HYPERMARCHE BONPRIX	02	SAEY	
AUJOURDHUI.COM SAS	02 07	HYTECK AROMA ZONE	02	SAFE HOME DETECTOR	09
AURILIS GROUP	02 07	I2C	02	SAGEMCOM BROADBAND SAS	03B 04B
AURIS	02 04B	IARP	01A	SAINT AVOLD DIFFUSION	02 03B 06 07
AUTOBEST SA	02 03B 06 07 09	IBB PARIS	02	SAINT GOBAIN SEVA	09
AUTOGYRE	01A	IBC France	03B 04A 04B 06 09	SAINT HONORE PARIS SAS	02 06
AVADY POOL	09	ICOM FRANCE	03A	SANBRI	02 04B
AVENIR LAND		ICONCEPT	03A 03B 04B	SANDY	07
AVESTA	02 03B 04B	IDCA	04A 04B	SANOFIRM	
AVEXTRA INTERNATIONAL	01B 02	IDCOM SAS GROUPE MARKET MAKER	02 03A 04A 04B	SARL 3 B	
AVIDSEN	02 03A 03B 04B 09	IDEAL PROMOTION	03B	SARL CALAIS DIFFUSION	02 06 07
AVISSUR	09	IDEAL SOLUTION	03A	SARL CHALONS DIFFUSION	02 03B 06 07
AVONS	06	IDEALFRANCE	07	SARL DISTRIBUTION MODERNE	
AVP SARL		ID-RF	09	SARL DU CHENE	02
AVRANCHES DIFFUSION SARL	02 06 07	IDS Innovation Distribution Service	07	SARL DU VAL DE GUIERS	
AWABOT		IJENKO	09	SARL FOMAX	04B
AWOX	04A	IMC TOYS FRANCE	07	SARL GARDEM	04B
AX SHOP-HAIR	02	IMPACT ET STRATEGIE		SARL GEMAS	01A 02
AZ PILES DISTRIBUTION	07 09	IMPORT EXPORT DU VELAY	03B 06	SARL HENRRARD JOUETS	07
B&G INTERNATIONAL	07	INDA FRANCE	02 07	SARL HERBLAY DIFFUSION	02 03B 06 07
B.E.G. BRUCK ELECTRONIC GmbH		INFORMALED	07 09	SARL JARDINERIE DE LA COMBE	07
B10	02 06 07	INFOSEC COMMUNICATION	10	SARL JDP	07
BABOLAT VS	07	INGRAM MICRO	03A 03B 04B	SARL JOUGAT	07
BABY BIDOU		INNO ESSENTIALS FRANCE	02	SARL LA COLLINE DE SIDONIE	
BABY WATCH	02	INNOBIZ	02 07	SARL LE COFFRE A JOUETS	02 07
BABYMOOV	02 04A 07 09 10	INNOV'COUTURE	06	SARL MARLY DIFFUSION	02 03B 06 07 09
BADABULLE	02 03A 04A 09	INOVALLEY	02	SARL MARTROU DISTRIBUTION	
BAF	03B 04A 04B 09	INOVAXION	04A 04B	SARL MODEL RACING CAR	03B 04B 07 09 10
BANDAI	07	INTEGRAL EUROPE	03A 03B	SARL OGOUE	04B
BANIDES ET DEBEURAIN	02	INTERBAT	01B	SARL OZOURI	04B



Producteurs	Catégories	Producteurs	Catégories	Producteurs	Catégories
BARRAUD	06	INTERBRANDS	07	SARL PREMIUM-PC	03B
BAYART INNOVATIONS	01B 02 03B 04A 04B 06 09	INTERMER	04B	SARL QUINCAILLERIE LAVIE	
BAZOOKA		INTERNATIONAL DIFFUSION PARIS	02 03B	SARL ROYAL VELO France	07
BEABA		INTRADEQ ITD	06	SARL SAINT BENOIT DISTRIBUTION	
BEAL		IPC COMPUTER	03B	SARL SANGHA France	01B 02 03B 07
BEAUVALLET	09	ISABERG RAPID AB	06	SARL SINACORP	01A 02 10
BECKER SEA	06 09	ISEKI FRANCE SAS	06	SARREGUEMINES DIFFUSION	02 03B 06 07
BECOM	03B	ISH DEVELOPMENT	01B 02 07 09	SAS BAMBISOL	07
BEDROCK MANUFACTURING EUROPE BV	02	I-TEKH	03A 03B 04B	SAS Bernard DESCHAMPS (Plein Nord)	02
BEE DESIGN	02	IT'TEK	03A 03B	SAS CAP AGATH'PLANT	
BENJEE SARL	02 07 09	IVOIRE SAS	02 04A 07	SAS CAP VERT	07
BENOIST SARL	07	JADIS	04B	SAS CEP AIR	01A
BENQ France SAS	03A 04B	JAKOB MAUL GmbH	02	SAS FAUJAS	07
BERTIN	06	JARDI LATESTE	02	SAS JARDILOISIRS	
BERTRAND VIGOUROUX	06	JARDILAND ENSEIGNES	02 06 07	SAS JARDINERIE DU VAL D'ERDRE	02
BEST OF TV	02 06 07	JARDILAND Metz Borny		SAS JARDINERIE PINGUET	02 06 07
BESTRON	02	JARDIN DE France S.A.	07	SAS LES JARDINS DU NOHAIN	07
BESTWAY FRANCE	01A 07	JARDINERIE BRUNET	07	SAS VALVERT	07 09
BEUCHAT INTERNATIONAL	02	JARDINERIE DE L'UNION		SAUNATEC FRANCE	01B 02
BGI DISTRIBUTION	06 07 09	JARDINERIE DE PETIT QUEVILLY	07	SAUVAGINE GROUPE EMERAUD	07
BIG BAZAR		JARDINERIE DES GRAVES	02	SAVAC	02
BIGBEN CONNECTED	03A 03B	JARDINERIE DU BOUSCAT	02	SAVI	03A
BIKEUROPE BV	07	JARDINERIE JURASSIENNE	07	SC (CARTIER)	02
BIOVIE	02	JARDIPLAY	02 06 07	SC JOHNSON SAS	02
BIVEA SARL	08	JARDIVIL SAS	07	SCANDINALP	02 07 09
BLACHERE ILLUMINATION	07	JB CONSEIL SLMT		SCC	03B
BLANCHE BRESSON INSTITUT	02	JCE SA (joueclub)	02 04B 07	SCD	01B
BLOIS DIFFUSION SARL	02 03B 06 07 09	JCH INTERNATIONAL	02	SCHNEIDER DISTRIBUTION	06 07
BLOOLANDS	07	JCM TECHNOLOGIES	03B	SCHRADER S.A.S.	09
BLUESTORK INDUSTRY	03A 03B 04B 09	JEUX RAVENSBURGER S.A.	07	SCHWA MEDICO FRANCE	08
BMR SLENDERTONE	08	JG FASHION	03B	SCIENCES ET AVENIR	02 04B 09
BODYSENS	07	JJA	07	SCP TECHNOLOGIES	03B
BOLLE PROTECTION SARL	06	JJM EUROPE	02	SEBAO	07
BOOKEEN	04A	JM VANDUELE	06	SEBO France DIPREST DISTRIBUTION	02
BOOMERANG	03B	JMB+ DISTRIBUTION	02 03B 06 07 09	SECOMP	03A 03B
BOOSTED INC. C/O Hesselmann Kommunikation		JOJA	02	SECURITAS DIRECT	09
BORACAY	03A 03B	JOLY PLASTICS	02	SEDEA	04B
BORDEAUX DIFFUSION	02 03B 07 09 10	JORDENEN	03B 04A 04B	SEDIA	02 06 07 09 10
BOSE	04A 04B	JOS INTERNATIONAL	07	SEESAFE DIFFUSION	09
BOSTON GOLF EUROPE	02	JOUETS KLEIN SARL	07	SEIKO France S.A.	02 09
BOURGEOIS		JOUETS VILLAGE	07	SELTEC	07
BOURGEOIS DUFOUR	08	JOURDAIN	02 07	SELVE GmbH & Co. KG	03B 06 09
BOUTIQUE BEAUTE 90		JP OUTILLAGE DISTRIBUTION	01A 02 06 09	SEMEA	03A
BPLUS	02	JPC CREATIONS	01A	SENETIC FRANCE	
BRAND LOYALTY	02	JPM SAS	09	SENNHEISER	02 03B 04B 06 08 09 10
BRENNENSTUHL	02 03B 04B 06 07 09	JPS EQUIPEMENT	02 04B	SENSAS	07



Producteurs	Catégories	Producteurs	Catégories	Producteurs	Catégories
BRETIGNY DIFFUSION	02 06 07	JUPITER Küchenmaschinen GmbH	02	SENYA INTERNATIONAL	02 04B 07
BRICO DEPOT	02 06 09	JURATOYS	07	SEP DISTRIBUTION	
BRICOMAN	01B 03A 03B 04B 06 07	JVC KENWOOD France	03B 04B	SEPHORA SA	02 07
BRICORAMA France SAS	01A 01B 02 03A 06	K.D.J.	03A	SEQUOIA	07
BRIGHT IDEAS INC.	04B	KALYTE SAS		SERA France	07
BRITA GmbH	09	KAMELIA	02	SERCOMM FRANCE	
BRITA WASSER FILTER SYSTEME FRANCE BRF	09	KAPRAUDIO	04A 04B	SERRES DE BON PAIN	04B 06 07 10
BROK'IN	07	KAPSYS	03B	SES STERLING	06
BRON-COUCKE	02	KARIS	02	SESSION GmbH and Co.KG	04B
BROTHER France	03B	KAZ EUROPE Sarl Représentant fiscal KAZ FRANCE SAS	01A 01B 02 08	SEVERIN	01A 01B 02
BRUNEL CHIMIE DERIVES	02	KCC	04A	SFC JARDIBRIC	04B
BSM	07	K' COSTA	07	SFT GONDRAND FRERES	02
BUKI	07	K-DISTRIBUTION	04A	SHARP ELECTRONICS France	01A 01B 02 04A 04B
BUREAU SYSTEME	02 04B	KERAEI	02	SHOWROOMPRIVE.COM	
BUREAUTIQUE DIFFUSION EST		KING JOUET LOGISTIQUE	07	SICAM	01A
BUSHNELL OUTDOOR PRODUCTS	07	KIOKIDS		SID CADEAUX	04B
BY TOUCH		KITCHEN CHEF	02 03A	SIDAS SAS	01B 02 06 07 08
BYZLAB	03B	KIVA	02	SIGMA France	04B
CADENCE	03B	K-LAMP FRANCE	07 09	SILIGENCE SAS	
CADES	02	KLEO FRANCE	01A	SIMDA 5V	
CAFCA DIGICABLE	02 03A 03B 04B 06 09 10	KLIKO		SINGER France	02
CAFOM DISTRIBUTION	02	KLIVER France Import	01B	SITTLER	06
CAMPHESES	02 07	KLIVER PROMOTION	03A	SIVANTOS	08
CAMUS	06	KODAK	03B	SKULLCANDY INTERNATIONAL GmbH	04A
CANDIDE PLASTITEMPLE	07	KODAK ALARIS FRANCE SAS	04A	SMB HORLOGERIE	02
CANON France	03B 04B	KONTIKI	07	SMOBY TOYS	07
CAPAC	07	KOOPMAN INTERNATIONAL FRANCE	07	SMOK-IT	
CAPTELEC	01B 02 04B 06 07 08 09	KR DISTRIBUTION	02 03B 04B	SMS AUDIO ELECTRIQUE	02
CARLIER FRANCE	02 07	KRIPPL WATCHES WARENHANDELS GmbH		SN ROSSIGNOL	
CASA FRANCE	02	KRYS GROUP SERVICES	02 03B	SNC ABELIA 02	
CASIO France	02 04A 04B	KRYSTAL	02 03B 04B 06 07 09 10	SNC ABIES 54	
CASTLENET TECHNOLOGY INC.	04A	KS DISTRIBUTION GmbH	02 04B	SNC ASTER 51	
CB STOCK	02	KSD	07	SNC BETULA 10	
CBCC DOMOTIQUE		KSERVICES	07	SNC BOCOPI	02 06 07
CCD	02 03B 06 07 10	KUBBICK	03A 03B	SNC CLIVIA 51	
CDP DISTRIBUTION	02	KYOCERA	02	SNC CTJ	
CECOP		KYOCERA CORPORATION	03B	SNC ERICA 51	
CEDOM BIS	04B 09	L.MEZIERES	01A	SNC HEDERA 02	
CENTRALE INTERNATIONALE DE DISTRIBUTION	01B 02 07	LA BROSSE ET DUPONT	02	SNC JARDINERIE CARRE	
CENTRE DES JARDINS DUVAL SAS	02 07	LA FERME DE BEAUMONT	02	SNC LES ESPACES VERTS CHALONNAIS	07
CENTRE DIGITAL CONSEILS	04A	LA FOIR FOUILLE SA	01A 01B 02 03B 04B 06 07 09	SNC PRIMULA 57	
CENTRE HONG KONG	02	LA JOUTERIE SARL	07	SO WHAT	02 07



Producteurs	Catégories	Producteurs	Catégories	Producteurs	Catégories
CERI Services	03A	LA MAISON DE LA MACHINE	06	SOCAMO	
CESAR INDUSTRIES SAS		LA PLUME DOREE		SOCEC	09
CEVA SANTE ANIMALE	02	LA SOMMELIERE INT.	01A 02	Société Industrielle de Transformation de Métaux	
CFC	01A	LAB BIOLOGIE MARINE DANIEL JOUVANCE	02	SODEXPO FRANCE	02 03B 04A
CFI EXTEL	03A 04A 09	LAB DERMOCOSMETIQUE ACTIVE DR PIERRE RICAUD	02	SOEHNLE - SELEF	02 09
CHALLENGES	02 04B 09	LABORATOIRE NATURAVIGNON	02	SOFARE	03A
CHANEL	02	LABORATOIRES JUVA SANTE	07 08	SOFEDIS	01B 02 03B 04A 04B 06 07 09
CHARGEURS ACCUS PILES DISTRIBUTION	02	LABORATOIRES POLIVE	02 08	SOFIBEL	02
CHEVILLON	06	LABORATOIRES URGO	02	SOFRACO	01A 02 03A 04A 04B 07 09
CHOLLET	02 03B 04B 06 07 09	LAFITTE LIEGE	02	SOFRAGRAF SENCO	06 07 08
CHUBB France KIDDE SAFETY France	09	LAFOND	06	SOFRIE S.A.	01B 02 03B 04A 04B 07 08 09 10
CIAT	01A	LAGARDERE	03B	SOGEDIS	01A 01B
CIBOX Interactive	03B	LAMBERT OLLIVIER	03B	SOGESPROM	
CIDDECO		LAMPENWELT GmbH	02	SOJAM	04B
CIDEM SA	03A	LANSAY France	04A 04B 07	SOLARDEAL COMPANY	02
CIJEP	07	L'AQUARIUM DU DISCUS	07 10	SOLEN	01A
CITIME France	02	L'ART DU CADEAU	02	SOLIB	04A
CLAIRE'S	02 04B 07	LASER	02	SOLIS HOLDING	03B 10
CLARION EUROPE SAS	04A 04B	LASER DIFFUSION	04B	SOMAGIC BARBECUES	01B 02
CLEANTRONICS		LAUREMMA	07	SOMQUIN SAS	02 06
CLEE	07	LAVAZZA FRANCE	02	SOMFY	04B
CLIM CASH	01A	LAVI INTERNATIONAL		SONALTO	04A
CLIM CASH COLLERY	01A	LAVORWASH France	02 06	SONEPRO	07
CLIM CASH GUADELOUPE	01A	LB TOYS PLUS	07	SONY BELGIUM, Succ. Sony Europe	03A 03B 04A 04B
CLOP AND CO	07	LBD BUT	02	SONY EUROPE LIMITED	03A 03B 04A 04B
CMC DIFFUSION	02 03A	LBD MAISON	02	SONY MUSIC FRANCE	02
CMED		LCD BUT	02	SOPEG	03A 03B 04A 04B
CMP	02 03B 06 07 09	LDLC.COM	02 03A 03B 04A 04B 06 07 08	SOPROSEMI	02
COBJECT		Le Jardin des Lices	07	SORRAC	03A
COBRA WATCHES & ACCESSORIES	02	LE MARQUIER	06	SOTECH INTERNATIONAL	02
CODAMEX	03A	LE PETIT PALAIS ENCHANTE	06	SOURCE INNOV	06
CODIF INTERNATIONAL	01B	LEA SAS	01A 03B	SOURCIDYS	02
CODIR SAS	09	LEA TRADE FINANCE	03B 04B	SP CONFORT	02 07 08
COFALU KIM'PLAY	07	LEANA TRADING		SPARXS	02
COFRISSET	01A	LEICA CAMERA	03B 04B 07	SPAT	02
COGEX SAS	02 03B 04B 06 07 09	LEMA S.A.	04A 04B	SPEAR AND JACKSON	09
COLGATE PALMOLIVE S.A.S	02	LENOVO France SAS	03A 03B	SPECTRUM BRANDS FRANCE	02 07
COM&PRIMA	03B	LES AIGUILLES D'AMELIE	06	SPENGLER	08
COMADI BUT	02	LES ATELIERS DIX NEUF	02 09	SPIERO	02
COMAP SA - Activité COMAP DOMIX	02 06 09	LES ATELIERS HORLOGERS DIOR	02	SPIN MASTER France	07
COMAP SA - Activité COMAP WTI	01B	LES ENFANTS DU LUBERON		SPIT	02 06



Producteurs	Catégories	Producteurs	Catégories	Producteurs	Catégories
COMEBACK		LES JARDINS DU SONNENHOF	07	SPLASH TOYS SAS	07
COMET France SAS	06	LES MARCHANDS DE SABLE	02	SPM FRANCE	02 03B
COMINGB	07	LES PAYSAGES DE SOLOGNE	07	SPORTIDENT FRANCE	07
COMPAGNIE FRANCAISE DE COMMERCE INTERNATIONAL		LES PTITS THEMES	02	SQP SA	03B
COMPASS	09	LEXIBOOK	03B 07	SRDI	02
COMPTOIR ACHAT REPRESENTATION (CAR)	02	LEXMARK INTERNATIONAL S.A.S.U	03B	SRTS CADACTUEL	02 03B
COMPTOIR MAXITA	07	LEXON	02 03B 04B 07	STAB XTOM	02
COMPUTERS UNLIMITED	03A 03B 04B	LEXTRONIC	02 03A 03B 04B 06 07 09	STAEDTLER	07
CONRAD	01A 01B 02 03A 03B 04A 04B 06 07 08 09	LGD BUT	02	STANHOME FRANCE	02
CONTACT EUROPE	06	LGE COMMUNICATION	03A	STAR PROGETTI FRANCE	01A 01B
COOPERATION PHARMACEUTIQUE FRANCAISE	08	LIDL	01B 02 03A 03B 04B 06 07 08 09	STARKEY FRANCE	08
CORDIA	02	LIGNE PLUS	01B 04B	STARLIGHT	01B 02 03B 06
CORELEC	02	LINDY	03B	STARWAY	02
CORIOLIS	07 09	LINEAIRE	03B	STATNIK	06
CORIOLIS TELECOM SAS	03B	LOGICOM	02 03A 03B 04B 07	STE CAREX France	03A 03B 07
COSNOVA FRANCE SARL	02	LOGYDIS SAS	04B	STEAM ONE	02
COTTEL.COM	02 03B 04B 07 09	L'OISEAU BLEU	07	STEEL SRL	01A 01B
COTTON BLUE	02 06	L'OMNICUISEUR VITALITE	01B	STEF ATELIER	06 07
CREA SARL	02	LOOK CYCLE INTERNATIONAL	07	STENOPUS	01A 01B 06 07 09 10
CREANTEC		L'OREAL PRODUITS DE LUXE FRANCE	02	STL France SARL	01B 04B
CREAPRIM	02 07 09	LORIENT AQUARIUM SARL	01A 01B 02 03B 06 07 09 10	STOKOMANI	02 04B 06 07 08
CREASIA	03A 03B	LRB MARKETING		STRAX France	03B
CREATIONS DOR	02	LUDENDO COMMERCE FRANCE	07	SUBSONIC	03B 04B
CREUTZWALD DIFFUSION SARL	02 06 07 10	LUDNTEK	07	SUN CITY ELECTRONICS	04B
CRISTEL SAS	02 09	LUMIERE IMAGING France	04A 04B	SUPER CENTRALE D'ACHAT NUMERIQUE	04B
CRT France	03B	LUPUS		SUPPLIES DISTRIBUTORS	02
CTO CACTOSE	02	LUZAKA	02	SUZA INTERNATIONAL	01B 03B 04B 10
CTR	06	LVMH MONTRES ET JOAILLERIE FRANCE	02	SWAROVSKI	03B
CTRD	06	LYRECO FRANCE	01B 03B 04B 06 09	SWATCH GROUP France	02
CUC	03A 03B 04A 04B	LYRECO SAS	01B	SWISSVOICE	03B
CYBER DIFFUSION	02 04B 07 09	M&D SAS BERGHOFF	01B 02	SYCLOPE ELECTRONIQUE	09
D.A.M.		M2A SAS		SYNCHRO FRANCE	04B
D3E ELECTRONIQUE	03A	MACCOR	06	SYNERGY ENGINEERING CONCEPT	03A
DAEWOO	01A 01B 02	MACHINES NORDIQUES POLAR France	02	SYSTEMAIR AC SAS	01A
DAG IMPORT	01A 01B 02 03A 03B 04A 04B 06 07 09 10	MACWAY (JV2R)	03A 03B	T&S Trucks&Stores	01B 02 03B 04B 06 07 08 09



Producteurs	Catégories	Producteurs	Catégories	Producteurs	Catégories
DAIKIN AIRCONDITIONING FRANCE	01A	MADCOW	02 04A 04B 07	T2M SAS TECHNIQUES MODERNES DU MODELISMES	07
DALSOM	01B 02 04B 07 09	MADECO	09	TA LEEUWIN FRANCE	03B
DAM	02 04B 10	MADIN	04B	TABLE WEAR SAS	02
DAMART SERVIPOSTE	02 03B 04B 08 09	MAGELLAN	01A 02 04B 06 09	TAGMAE	04A
DAT	03A 04A 04B	MAGNIEN S.A.S	02 08	TALDEC COMMUNICATION	07
DEA	02 04B 09	MANUFACTURE FRANCAISE DU CYCLE	09	TAMRON France	07
DEBFLEX	02 03A 03B 04A 04B 07 09	MANUTAN		TD-DIS Inter Routiers	02
DECATHLON SAS	07	MAPA	09	TEAM INTERNATIONAL	01B 02
DECOR JARDIN	07	MARKET MAKER Brand Licensing	03A 03B 04A 04B	TECH DATA	03A 03B 04B
DECTRA PHARM	02 08	MARKS AND SPENCER FRANCE LIMITED	02 07 09	TECH OF	02 03A 03B
DELL SA	03A 03B	MARKS AND SPENCER IRELAND LIMITED	01A 01B 02 03A 04A 07 09	TECHNO-INNOV	03B
DEMA FRANCE	01A 01B 02 03B 04B 06 07 09	Martin Brower France		TECHNOMAC	06
DEMSA SAS	04A 04B	MARTIN FACTORY	09	TEE CEE TRADE EUROPE BV	02
DENIS & FILS	07	MARTIN SELLIER	10	TELCOMDIS FRANCE	03B
DENNERLE GMBH	07	MARTPHIL	03B 04B 06 09	TELESHOPPING	02 06 07
DEONET	03B	MASTER LOCK	07	TELLIER SAS	01B 02
DEPORVILLAGE	07	MASTRAD	02	TEMPLAR	04A 04B
DESEMACE	02	MASY P?RE ET FILS	02	TEMPLUS	02
DESIGN GO France	02	MATTEL France	07	TERFACE	06
DESIGNED4INSPIRATION GmbH	07	MATY	02	TERRAILLON	02 04B 08
DESJARDINS CREATION	02	MAVERIX	07	TERRES ET EAUX	07
DESJARDINS MONTIVILLIERS SAS	02	MAXELL Europe LTD	04A	TEXTORM	
DESJARDINS TROUVILLE SAS	02	MAYAMAX		TF1 ENTREPRISES	
DIECI	03A 04A 04B	MAYAMAX INDUSTRIE	03B	THE ASHTON DRAKE GALLERIES	02
DIGEQ SAS	01A 01B 02 06	MB TECH	03B 04B	THE DISNEY STORE	02 03B 04B 07
DIGIBOX	02 03A	MBE COBAL	01A 01B 02	THE WALT DISNEY COMPAGNY FRANCE S.A.S	07
DIGIT ACCESS	04B	MC TECHNOLOGIES	04B	THERA SANA	07
DIGITAL RIVER Ireland Ltd.	03B 04B	MC3 LOGISTIQUE S.A.S.	03B	THERMOBABY	02
DIMELCO SAS	09	MCA TECHNOLOGY	01A 02 03B	THOMANN GmbH	
DIN Saint Martin	02	MCL	03B	THONON DIFFUSION SARL	02 06 07 10
DIRECT LINE SA	07	MCPM FORLIFE		THUASNE	08
DIRECT NATURE	02	MCV DEVELOPPEMENT	09	TIBELEC	01B 02 03B 07 09
DISNEY HACHETTE PRESSE	02 03A 04B 06 07	MD IMPORT	03A 03B	TILOLI SAS	03B
DISTEO	02	MDC France		TIME AND DIAMONDS	02 03B
DISTRIBASE		MEAN-SE	02	TIMEWINGS	02
DISTRIFAQ	02 06	MECCANO	07	TITANIUM INNOVATIONS	02
DISTRIWAN	03A 03B 04A 04B	MEDIASERV	03 03B	TIVOLY	06
DLH ENERGY	03B	MEDION France	01B 02 03A 03B 04A 04B 06 07 09	T'NB SA FRANCE	03B 04B
D-LINK FRANCE		MEGABLEU	07	TOBAR FRANCE	02 03A 03B 04B 07
DMP - INITIATIVES	01B 02 04B	MEGAHERTZ WIRELESS	03A 03B 06 09	TOMTOM SALES BV FRENCH BRANCH	03B 04B



Producteurs	Catégories	Producteurs	Catégories	Producteurs	Catégories
DNP PHOTO IMAGING EUROPE SAS		MEISTER	06	TOP OFFICE	03A 03B
DOFIN	01A 02 06 09	MELITTA FRANCE	02	TOP WEST	03B
DOGGY DIFFUSION	02	MEMOCLUB	03B	TOPENGI	
DOMAC	01A 01B 02 06 09 10	MERCKLING	06	TOPENGI DEUTSCHLAND GmbH	03B
DOMADOO	02 03A 03B 04A 04B 09	MESA BELLA	07	TORRO	07
DOMETIC FRANCE	01A 02 03B	METALTEX FRANCE	02	TOSHIBA SYSTEMES FRANCE SAS	03A 03B 04A 04B
DOMOTI SARL	01B 02 03B 04B 06 07 08 09 10	METRO CASH & CARRY	01A 01B 02 03B 07	TRACKERS	02
DOREL FRANCE	02 03B 07 08 09	METRONIC	04B	TRACOR EUROPE	04A 04B
DORO SAS	02 03A 03B 04B 10	MG INTERNATIONAL	07 09	TRADE PAL	02
DRUST		MGF	03A 04A	TRADE UNION	03B
DSB FRANCE	03B	MGI TWC SAS	02	TREFILATION	02 03B 06 07 09
DUDULE SA	07	MGM	07	TREMBLAY	01A 01B 02 04A 04B
DUJARDIN	02	MICRO CONSEIL INTERNATIONAL	02 03A 03B 04B 09	TRISTAR France	02
DUNETEK	03B	MICRO@CONSULTING	03B 04B 09	TRUFFAUT	06 07
DXO CONSUMER	04B	MIDI PYRENEES DIFFUSION SARL	02 03B 07 10	TUNBOW TECHNOLOGIES	02
EASY CONNECT	06	MIDI VISION	09	TURBOCAR S.A.S	01A 01B 02 04B 06 07 09 10
EAU ECARLATE	02 06	MIONIX AB	03B	UBISOFT FRANCE	07
ECCODIS	02 06 09	MITSUBISHI ELECTRIC EUROPE BV		UHU France SARL	
ECONOCOM PRODUCTS AND SOLUTIONS	03A 03B	MITSUBISHI ELECTRIC EUROPE BV	01A	UNITECK	04B
EDA PLASTIQUES	02	MMS INTERNATIONAL	02	UNITEX SERVICE FRANCE	07
EDITIONS DU TONNERRE	07	MOBILIS FRANCE SAS	03B	UNIVERSAL MUSIC FRANCE	04B
EDMA Outillage	06	MOBILITY FRANCE	03B 04B	UPPERCUT	03B
EDOX	03A	MOBIWIRE	03B	URBAN FACTORY	01A
EFK FRANCE	01B 07	MODELABS MOBILES		UTILE PC	03B
EI ELECTRONICS	09	MOINEAU INSTRUMENTS	02 03B	VALISE MUSICALE	04B
EIRL BLONDEAU	02	MONDEX S.A	01A	VANDEBURIE JARDIN SAS	07
ELBEE SAS		MONT DE MARSAN DIFF	02 07	VANNERIE NOUVELLE AUBRY-GASPARD	02
ELECTRO REPUBLIQUE	06	MONTBLANC France	02	VASCO DATA SECURITY	03B
ELECTROCOM	03A 03B	MONTRES AMBRE	02	VBS HOBBY SERVICE	06 07
ELECTROLUX FRANCE SAS	02	MONTRICHARD	02	VDMBO	06
ELECTROLUX HOME PRODUCTS FRANCE	01A 01B	MOODZ		VDP VONDERPALETTE GmbH	
ELECTRO-VELA	02	MOTOROLA MOBILITY FRANCE SAS	02 03B	VEDETTE	02
ELEXENCE	03A 03B	MOULIN ROTY	07	VELAMP INDUSTRIES FRANCE	02
ELEXITY	02 07 09	MOULINAT	02	VELECTA PARAMOUNT	02
ELIOT	02	MTD France	06	VELOCAO	07
ELITE SCREENS FRANCE	04A	MUSIC STORE PROFESSIONAL GmbH	04B	VENTE PRIVEE.COM	01A 01B 02 03A 03B 04A 04B 06 07 08 09
ELITECH France	02	MYFOX	09	VENTE UNIQUE	01A
ELLEPI	02	MYSOFT	03A	VERBATIM France	03B
ELMO EUROPE	03B	N2J	02	VERTDIS	06
ELTECH REGULATIONS	02	NAONEXT	03B	VGA INTERNATIONAL	07
E-MAGINACOUDRE	06	NATURAMA	06	VIDA XL INTERNATIONAL BV	01A 01B 02 04A 06 07 09



Producteurs	Catégories	Producteurs	Catégories	Producteurs	Catégories
EMBALL'ISO	02	NATURE & DECOUVERTES	02 03B 07	VILMORIN JARDIN	02
EMILE and CO	02 09	NAVICOM	03B	VISIOMED SAS	02 06 07 08 09 10
EMYG CONSERVERIE	02	NEB SARL	01A	VISMES sarl	04B
ENESCO FRANCE	07	NEGIMEX	06	VISPA SARL	01B
ENEXO	02 07 09	NEO FACTORY	02	VISTAPRINT BV	03B 07
ENGIE	03B 09	NEOTION SA	04B	VITAKRAFT SIMON LOUIS LABORATOIRE VETERINAIRE	02 07
ENO France	01B	NEST LABS EUROPE LIMITED	04A 09	VIVID EUROPE	07
EPB SARL - LA CHAISE LONGUE	02 03A 03B 06 07	NETAFIM	02	VIVRE MIEUX	01B 02 04B 07 08
EPSON France SA	02 03B 04B	NETATMO	09	VOLA SARL	07
EQUALI	07	NETGEAR FRANCE	03B	VPCF	02
EQUINOXE	04A 06	NETPOWER SYSTEMS		VTECH ELECTRONICS EUROPE BV	03B 04B 07
EQWERGY	04B	NEW LOOK FRANCE	02 04B	WAF-direct	02
ERP - SAFETOOL	02 07 09	NEW RAY FRANCE	07	WALZ FRANCE	01B 02 03B 04B 06 07 08 09
ERP - UFP INTERNATIONAL	02 03A 03B 07 09	NEXELEC	09	WARMCOOK	02
ESKIMO ANTILLES	01A	NIC IMPEX	09	WARNER BROS ENT. FRANCE	07
ESM SPORT	07	NICOLS France S.A.	02	WATCHDATA TECHNOLOGIES	
ESPAS	07	NIKKEN France	02	WATT AND CO	09
ESSELTE	03B 06	NIKON France SAS	04B 09	WATT ET HOME	07 09
ESTEBAN	02	NIMACO	02 04B 09 10	WDK GROUPE PARTNER	07
E-SWIN	02	NIMES DIFFUSION	02 03B 06 07 10	WEBCSTORE	07
ETABLISSEMENTS HOFF	04B	NINTENDO France SARL	07	WEEMATCH	03B
ETATRON France	09	NINTENDO OF EUROPE GmbH	07	WELDOM SA	01A 01B 02 04B 06 09
ETERNAL France	02 07	NITRAM S.A.	03A 03B	WESDER SAS	01A 01B 02
ETS DUCATILLON	02 04B 06 07 08 09	NOKIA FRANCE	03A 03B	WHITE & BROWN	01A 02
ETS FABRE-VARALDI	06	NOKIA SOLUTIONS AND NETWORKS	03B	WIDEX	04B 08 09
Ets GAUTHIER	07	NORD INOX	01A 01B	WILLEMSE France	
Ets LOISEAU JARDINS	02 07	NORDIQUE FRANCE	02 04B	WINDHAGER France	04A
ETS PIERRE SUPPER	07 09	NORIAK DISTRIBUTION	03B	WINZKI GmbH	04B
Ets. JACQUES FERRY	02 03B 04B 07	NORMA SARL	01A 01B 02 03B 04B 06 07 08 09 10	WIRQUIN PLASTIQUES	02 03B
EUR'ALLIANCE	02 03B	NOUVEL OBSERVATEUR	02 04A 04B	WKBM	06 09
EURESCO SARL	01B	NOUVELLE COUTURE	06	XELTYS	02
EURO 10	03B	NOVALIFE	02 07	XEROX	03B
EURO COMMUNICATION EQUIPEMENTS SAS	03B	NOVELLY SAS	03A 04A	X-GEM	
EURO DISNEY ASSOCIES SCA	02 04B 07	NOVO NORDISK	02	XTIM	07
EURO DOR	03B 04B 06 07 09	NRJSOLAR	01A 01B 02 06 09	X-TREME VIDEO	04B
EURO NORD EURL	02	NWL FRANCE	03A 03B 07	YACK SAS	01A 02
EURO PROTECTION SURVEILLANCE	09	O DISTRIBUTION	06 09 10	YONATHSOUND SARL	03A
EUROFEU	09	OASIS DES SERRES DE BON PAIN	06 07 09 10	ZEG - Zweirad Einkaufs Genossenschaft eG	07
EUROFEU SERVICES	09	OBJECTIF PREVENTION	09	ZENIMAX FRANCE	07
EUROFLEX	02	OCTOGONE	03B	ZHENDRE	01A
EUROMENAGE	02	ODIXION	04A 06	ZOLUX S.A.	
EUROTECT ELECTRICAL		OFFICE DEPOT BS	01A 02 03B 04B 06 09 10	ZUCCOLO ROCHET & C°	02
EVASOLO	02	OFFICE DEPOT FRANCE	01A 02 03B 04B 06 09 10	ZYTECK	03A
EXACT	02	OKI SYSTEMES (France) S.A.		ZYXEL France	03A



2.2 EQUIPEMENTS MIS SUR LE MARCHE EN 2015

Le tableau ci-dessous indique les parts de marché par catégorie d'Ecologic au regard des quantités enregistrées auprès de l'ADEME.

	Cat 1	Cat 2	Cat 3	Cat 4	Cat 5	Cat 6	Cat 7	Cat 8	Cat 9	Cat 10	Total
Tonnages des équipements mis sur le marché par les adhérents d'Ecologic	97 789	45 386	63 496	20 337		30 429	24 223	498	5 029	261	287 448
Tonnages des équipements mis sur le marché enregistrés au registre de l'ADEME	858 344	163 406	85 722	87 980		95 901	57 535	2 404	13 473	261	1 433 867
Part de marché Ecologic	11,4 %	27,8 %	74,1 %	23,1 %		31,7 %	42,1 %	20,7 %	37,3 %	100 %	20 %



2.3 BAREME DES CONTRIBUTIONS

Barème et mode de détermination de la contribution à compter du 1^{er} janvier 2014 (barème HT inchangé suite à évolution du taux de TVA à 20%)

Le barème de contribution pour les DEEE d'ECOLOGIC est modifiable annuellement, suivant les modalités prévues à l'article 6 du Contrat afin de refléter au plus près les coûts de la filière. Ce barème synthétise l'ensemble des coûts de la filière, de la collecte auprès des détenteurs jusqu'au traitement et à la valorisation. Ce barème inclut également les frais de fonctionnement d'ECOLOGIC. En particulier, les services optionnels de déclaration au Registre National des Producteurs sont compris dans ce barème sans pour autant faire l'objet de réduction de prix si LE CONTRACTANT n'y souscrit pas.

Ecrans hors modulation				
Code barème	> ... kg	≤ ... kg	€ HT	€ TTC 20 %
ECR01	0	7	0,84	1,01
ECR02	7	13	1,67	2,00
ECR03	13	25	3,34	4,01
ECR04	25	---	6,69	8,03

TV éco-conçues				
Code barème	> ... kg	≤ ... kg	€ HT	€ TTC 20 %
TVE01	0	7	0,84	1,01
TVE02	7	13	1,67	2,00
TVE03	13	25	3,34	4,01
TVE04	25	---	6,69	8,03

TV non éco-conçues ¹				
Code barème	> ... kg	≤ ... kg	€ HT	€ TTC 20 %
TVN01	0	7	1,01	1,21
TVN02	7	13	2,00	2,40
TVN03	13	25	4,01	4,81
TVN04	25	---	8,03	9,63

PAM hors modulation				
Code barème	> ... kg	≤ ... kg	€ HT	€ TTC 20 %
PAM01	0	0,15	0,0084	0,01
PAM02	0,15	0,5	0,030	0,04
PAM03	0,5	1	0,05	0,06
PAM04	1	2	0,13	0,16
PAM05	2	4	0,25	0,30
PAM06	4	8	0,46	0,55
PAM07	8	15	0,84	1,01
PAM08	15	30	1,88	2,26
PAM09	30	50	3,34	4,01
PAM10	50	---	5,02	6,02

Aspirateurs et ordinateurs éco-conçus				
Code barème	> ... kg	≤ ... kg	€ HT	€ TTC 20 %
AOE01	0	0,15	0,0084	0,01
AOE02	0,15	0,5	0,030	0,04
AOE03	0,5	1	0,05	0,06
AOE04	1	2	0,13	0,16
AOE05	2	4	0,25	0,30
AOE06	4	8	0,46	0,55
AOE07	8	15	0,84	1,01
AOE08	15	30	1,88	2,26
AOE09	30	50	3,34	4,01
AOE10	50	---	5,02	6,02

Aspirateurs et ordinateurs non éco-conçus ²				
Code barème	> ... kg	≤ ... kg	€ HT	€ TTC 20 %
AON01	0	0,15	0,0101	0,01
AON02	0,15	0,5	0,036	0,04
AON03	0,5	1	0,06	0,07
AON04	1	2	0,16	0,19
AON05	2	4	0,30	0,36
AON06	4	8	0,55	0,66
AON07	8	15	1,01	1,21
AON08	15	30	2,26	2,71
AON09	30	50	4,01	4,81
AON10	50	---	6,02	7,23

Téléphones GSM éco-conçus				
Code barème	> ... kg	≤ ... kg	€ HT	€ TTC 20 %
GSE01	0	0,15	0,0084	0,01
GSE02	0,15	---	0,030	0,04

Téléphones GSM non éco-conçus ³				
Code barème	> ... kg	≤ ... kg	€ HT	€ TTC 20 %
GSN01	0	0,15	0,0168	0,02
GSN02	0,15	---	0,060	0,07

GEM HF hors modulation				
Code barème	> ... kg	≤ ... kg	€ HT	€ TTC 20 %
GEH01	0	5	0,42	0,50
GEH02	5	10	0,84	1,01
GEH03	10	20	1,67	2,00
GEH04	20	---	5,02	6,02

GEM F hors modulation				
Code barème	> ... kg	≤ ... kg	€ HT	€ TTC 20 %
GEF01	0	40	5,02	6,02
GEF02	40	---	10,87	13,04
CLI01	0	---	5,02	6,02

GEM F éco-conçus				
Code barème	> ... kg	≤ ... kg	€ HT	€ TTC 20 %
GFE01	0	40	5,02	6,02
GFE02	40	---	10,87	13,04
CLE01	0	---	5,02	6,02

GEM F non éco-conçus ⁴				
Code barème	> ... kg	≤ ... kg	€ HT	€ TTC 20 %
GFN01	0	40	6,02	7,23
GFN02	40	---	13,04	15,65
CLN01	0	---	6,02	7,23

> ... kg : strictement supérieur au poids en kg mentionné

≤ ... kg : inférieur ou égal au poids en kg mentionné

1. Téléviseurs non éco-conçus : présence de lampes contenant du mercure et présence de pièces plastiques > 25 grammes contenant des retardateurs de flamme bromés.
2. Aspirateurs et ordinateurs portables non éco-conçus :
 - Aspirateurs non éco-conçus : présence de pièces plastiques > 25 grammes contenant des retardateurs de flamme bromés.
 - Ordinateurs non éco-conçus : présence de lampes contenant du mercure et présence de pièces plastiques > 25 grammes contenant des retardateurs de flamme bromés.
3. Téléphones GSM non éco-conçus : absence d'un chargeur universel selon la norme UCS (critères applicables dès publication de la norme technique internationale).
4. GEM F non éco-conçus : présence de fluide frigorigène à PRC (Pouvoir de Réchauffement Climatique) > 15. Les pompes à chaleur et a fortiori les sèche-linge avec pompe à chaleur, ne sont pas concernés par la modulation.



3 COLLECTE

3.1 FACILITER ET GENERALISER LE GESTE DE TRI

Plus le citoyen sera sensibilisé à l'importance de trier les déchets qui peuvent être réutilisés et valorisés plus nous entrerons dans un cercle vertueux où l'économie circulaire devient une réalité. En 2015 Ecologic s'est donc employé à communiquer et à accompagner les acteurs historiques que sont les collectivités et la distribution mais aussi à développer d'autres canaux. C'est ainsi que des partenariats ont été conclus avec des acteurs de l'Economie Sociale et Solidaire (Réseau des Ressourceries, Groupe Elise, Emmaüs...) et de nouveaux schémas de collecte ont été explorés tels que les opérations de collecte de proximité. Celles-ci consistent à déployer des points de collecte éphémères en centre-ville en partenariat avec les collectivités locales et les acteurs locaux du réemploi. En 2015, Ecologic a organisé ces premières opérations à Paris, au Mans et à Meaux. Des expérimentations de points de collecte en entreprise des DEEE des salariés ont également été testées en Ile-de-France ; le canal des entreprises de location de matériel et autres points de vente de produits d'occasion également.

3.2 CONDITIONS D'ENLEVEMENT DES DEEE

Auprès des collectivités : conditions fixées par la convention nationale unique commune aux deux éco-généralistes.

Auprès des distributeurs et des autres points de collecte :

- minimum de 400 kg (voir 800 kg pour le réseau des Ressourceries)
- équipements triés selon le flux : PAM, GEF, GHF, Ecrans,
- contenants fournis à partir de 6 tonnes/an
- demande d'enlèvement réalisée depuis l'extranet dédié
- intervention de notre opérateur de collecte dans les 72h ouvrés suite à la demande

3.3 ACTEURS DE LA DISTRIBUTION

3.3.1 Liste des enseignes de distributeur

Enseigne	Enseigne	Enseigne
3 A ELECTRONIQUE PIONEER	DIGEQ	OPM FRANCE
ACTION FLUO	ELECTRO MODERNE	ORELYA
ADEVA SAS (H.KOENIG)	ELECTRO NAUTIC	PISCINES DESJOYAUX
AFIBEL	ELECTROLUX	PIXEL INFORMATIQUE
AIC INTERNATIONAL	ELECTRONIC SERVICE PLUS	Plomberie DOM BAIE MAHAULT
ALPHA MICRO	EURO DISNEY ASSOCIES SCA	POLAR ELECTRO FRANCE SAS
ALPHADIF La FARLEDE	EURONICS	POOL SERVICE
AMBERT Micro-Informatique	EXACT	PRIXE MENAGER GUADISE
ATVS	FESTILIGHT	PRO DUO
AUDIO VIDEO LEMARCHAND	ILLAM	RICOH FRANCE
BOSE	INTERFROID	ROSSIGOL SARL
BRANDS4WEB PERPIGNAN	IS2	SAB INTERNATIONAL
BRICO DEPOT	JARDILAND	SARL MCPM FORLIFE CREIL



Enseigne	Enseigne	Enseigne
BRICOMAN	JVC	SAS BABYMOOV CLERMONT FERRAND
BRICORAMA	KRAFT FOODS France	SENNHEISER
CEAT	LIDL FRANCE	SERCOM Général Bricolage
CENTRALE INTERNATIONALE DISTRIBUTION	LIGNE MICRO	SINGER
CIDEM	LOGISTEC	SOTECH-INTERNATIONAL
CLIM CASH	M BRICOLAGE GUADELOUPE	STOKOMANI
CLOP AND CO	MEDIASERV	TECHNIK Clim et Froid BAIE MAHAULT
Collectivité Service	MICRO CASH	TEKNO TEMPS
CONRAD	MICRO FORCE	TELE SECOURS
CORDON ELECTRONIQUE	MICRO INFORMATIQUE SERVICES (MIS)	TERAILLON
CORELEC	MITSUBISHI ELECTRIC EUROPE	TIVOLY
CTR DRAKO	MOBEX	TRUFFAUT
CUC	MTM FISMES	VISIOMED
CYBER DIFFUSION	NES	VTECH
DAHER Téléshopping	NINTENDO	WATT&Co CHATEAUNEUF DE GADAGNE
DALTONER	NORIAK	WELDOM
DECATHLON	NSE SERVICES SAS	
DEMAFRANCE	OFFICE DEPOT	

3.3.2 Points de collecte desservis par types de distribution et par départements

Département	Généraliste	Spécialisé	Entrepôt	VAD	SAV	Total
02		2				2
03		66				66
06		10				10
07		2				2
08		4				4
09		7				7
10		18				18
11		14				14
12		17				17
13		50				50
14		23				23
16			2			2
17		17				17
18		2				2
19		11				11
2B		9				9
21		34				34
22		30				30
24		13				13



Département	Généraliste	Spécialisé	Entrepôt	VAD	SAV	Total
25		21				21
26		13				13
27		5	2			7
28		4				4
29		18				18
30		36			5	41
31		9	3			12
32		6				6
33		56	2			58
34		46				46
35		16			2	18
36		2				2
37		22				22
38		23				23
40		390				390
41		11			2	13
42		37				37
44		27				27
45		28			19	47
46		2				2
47		1				1
49		21				21
50		23				23
51		58				58
52		3				3
53		3				3
54		8	1			9
56		8				8
57		27	1			28
58		2				2
59		71				71
60	1	15				16
62		36	1			37
63		31				31
64		25				25
65		9				9
66		22				22
67		33			2	35
68		16				16
69		28			2	30
71		8			26	34
72		18			13	31
73		1				1
74		9				9
75		2				2



Département	Généraliste	Spécialisé	Entrepôt	VAD	SAV	Total
76		10				10
77		54				54
78		38			2	40
80		6				6
81		26				26
82		15				15
83		39				39
84		29				29
85		10				10
87		5				5
88		15				15
89		8				8
91		43	49			92
92		16			1	17
93		21			3	24
94		12			4	16
95		54		25	1	80
97		110	4			114
Total	1	2090	65	25	82	2263

3.4 LISTE DES COLLECTIVITES TERRITORIALES

Collectivité	Nombre de PDC	Population	Collectivité	Nombre de PDC	Population
Collectivité d'Outre-Mer de Saint-Barthélemy	1	9 057	Communauté de Communes Essor du Rhin	7	9 451
Collectivité d'Outre-Mer de Saint-Martin	1	36 522	Communauté de Communes Fleur du Nivernais	1	2 971
Communauté d'Agglomération Laval	7	95 787	Communauté de Communes Grand Orb	3	21 942
Communauté d'Agglomération Limoges Métropole	13	210 987	Communauté de Communes Jalle - Eau Bourde	2	28 285
Communauté d'Agglomération Béziers Méditerranée	2	72 462	Communauté de Communes Le Donjon Val Libre	1	4 211
Communauté d'Agglomération Cergy-Pontoise	7	201 121	Communauté de Communes Le Horps-Lassay	2	7 005
Communauté d'Agglomération de Châlons en Champagne	1	63 656	Communauté de Communes Le Tonnerrois en Bourgogne	3	17 327
Communauté d'Agglomération de La Rochelle	12	162 781	Communauté de Communes Loire et Vignoble	1	6 029
Communauté d'Agglomération de Mantes en Yvelines	1	115 998	Communauté de Communes L'Orée de Bercé-Belinois	2	20 826



Collectivité	Nombre de PDC	Population	Collectivité	Nombre de PDC	Population
Communauté d'Agglomération de Reims Métropole	7	218 372	Communauté de Communes Maine 301	1	8 562
Communauté d'Agglomération de Saintes	6	59 256	Communauté de Communes Marana Golo	1	13 232
Communauté d'Agglomération du Bassin d'Arcachon Sud	2	63 382	Communauté de Communes Orb Jaur	1	4 169
Communauté d'Agglomération du Bassin de Thau	4	93 304	Communauté de Communes Orvin et de l'Ardusson	2	8 408
Communauté d'Agglomération du Grand Narbonne	15	120 801	Communauté de Communes Ousse Gabas	2	12 319
Communauté d'Agglomération du Grand Troyes	5	129 516	Communauté de Communes Pays Coulangeois	2	6 586
Communauté d'Agglomération du Nord Basse-Terre	3	70 062	Communauté de Communes Pays de Nay	2	23 703
Communauté d'Agglomération du Pays d'Aix en Provence	18	394 876	Communauté de Communes Rurales des Coteaux du Savès et de l'Aussonnelle		3 170
Communauté d'Agglomération du Pays d'Aubagne et de l'Etoile	4	101 253	Communauté de Communes Seine Fontaine Beaugard	3	7 734
Communauté d'Agglomération du Pays de Martigues	3	70 398	Communauté de Communes Terrasses et Plaines des 2 Cantons	1	8 483
Communauté d'Agglomération du Pays Voironnais	1	90 422	Communauté de Communes Val de Sarthe	2	26 937
Communauté d'Agglomération du Sud Basse-Terre	6	85 399	Communauté de Communes Val du Saucay	1	4 422
Communauté d'Agglomération du Val de Fensch	2	69 099	Communauté de Communes Vallée des Baux-Alpilles	1	27 776
Communauté d'Agglomération Fécamp Caux Littoral Agglo	1	28 625	Communauté de Communes Vaux d'Yonne	1	7 787
Communauté d'Agglomération Grand Montauban	3	69 843	Communauté de Communes Versailles Grand Parc	6	216 733
Communauté d'Agglomération Metz Métropole	9	222 560	Communauté de Communes Yeres et Plateaux	2	7 801
Communauté d'Agglomération Nord Grande Terre	4	57 773	Communauté de Communes Yonne Nord	3	23 848
Communauté d'Agglomération Orléans Val de Loire	7	275 037	Communauté Urbaine de Bordeaux	20	721 436
Communauté d'Agglomération Plaine centrale Val de Marne	1	156 562	Communauté Urbaine Le Mans Métropole	7	198 161



Collectivité	Nombre de PDC	Population	Collectivité	Nombre de PDC	Population
Communauté d'Agglomération Portes de France Thionville	4	80 718	Communauté Urbaine Marseille Provence Métropole	13	980 791
Communauté d'Agglomération Rhône Alpilles Durance	3	56 233	Commune d'Aulnay-sous-Bois	2	82 188
Communauté d'Agglomération Rochefort Océan	7	64 554	Commune de Arles	3	53 817
Communauté d'Agglomération Royan Atlantique	8	79 441	Commune de Baie Mahault	1	29 976
Communauté d'Agglomération Salon-Etang de Berre-Durance dite Aggloprole Provence	8	137 816	Commune de Bollène	1	14 376
Communauté d'Agglomération Seine et Vexin	1	30 992	Commune de Guyancourt	1	28 731
Communauté d'Agglomération Tulle Agglo	5	41 969	Commune de la Désirade	1	1 620
Communauté d'Agglomération Vichy Val d'Allier	1	47 047	Commune de Magny les Hameaux	1	9 233
Communauté de Communes Argonne Champenoise	5	12 425	Commune de Maisons-Alfort	1	54 000
Communauté de Communes AVALLON-VEZELAY-MORVAN	2	20 037	Commune de Montigny-Le-Bretonneux	1	34 135
Communauté de Communes Bassin d'Arcachon Nord - COBAN Atlantique	9	60 413	Commune de Neuilly-Plaisance	1	20 951
Communauté de Communes Bièvre Isère	5	36 907	Commune de Noisy le Grand	1	62 000
Communauté de Communes Campagne de Caux	1	15 022	Commune de Pointe-à-Pitre	1	20 948
Communauté de Communes Canal-Lirou Saint-Chinianais	2	17 090	Commune de Rosny-sous-Bois	1	42 430
Communauté de Communes Caux vallée de Seine	5	68 484	Commune de Saint-François	1	14 555
Communauté de Communes Charente-Arnoult Coeur de Saintonge	2	16 443	Commune de Saint-Martin de Crau	1	12 307
Communauté de Communes Coeur Côte Fleurie	3	20 861	Commune de Vaujours	1	7 000
Communauté de Communes Coeur de Caux	1	9 880	Commune de Vélizy-Villacoublay	1	21 372
Communauté de Communes Creuse Grand Sud	2	12 497	Commune de Villemomble	1	26 995



Collectivité	Nombre de PDC	Population	Collectivité	Nombre de PDC	Population
Communauté de Communes de Bièvre Est	4	21 000	Commune d'Elancourt	1	27 557
Communauté de Communes de Blangy-sur-Bresles	1	14 951	Commune des Abymes	1	59 267
Communauté de Communes de CABALOR	1	9 830	Commune du Gosier	1	27 000
Communauté de Communes de la Côte d'Albâtre	2	20 593	Commune Mairie de Sainte-Anne	1	25 019
Communauté de Communes de la Grande Vallée de la Marne	4	15 159	COVALDEM 11	35	233 416
Communauté de Communes de la Haute Saintonge	7	67 512	EVOLIS 23	10	63 647
Communauté de Communes de la Haute Vallée du Serein, Nucerienne et Terre Plaine	2	7 840	Montpellier Méditerranée Métropole	2	434 101
Communauté de Communes de la Montagne du Haut Languedoc	2	2 811	SDEE de la Lozère	25	76 889
Communauté de Communes de la Région de Bar sur Aube	1	11 966	SDOMODE	18	173 016
Communauté de Communes de la Région de Guebwiller	4	39 649	SEAPFA (Syndicat d'Equipement et d'Aménagement des Pays de France et de l'Aulnoye)	5	171 556
Communauté de Communes de la Région de Pouancé-Combrée	2	10 649	SETOM de l'Eure	16	251 540
Communauté de Communes de la Région de Vertus	1	10 486	SICRA de la Région d'Argentat	2	11 212
Communauté de Communes de la Région d'Yvetot	1	21 712	SICTOM de Cerilly	2	10 183
Communauté de Communes de la Région Saint Jeannaise	1	15 761	SICTOM de Chenerailles	1	7 942
Communauté de Communes de la Vallée du Golo	1	3 361	SICTOM de la Région de Châteauneuf sur Loire	10	81 608
Communauté de Communes de la Vanne et du Pays d'Othe	2	8 766	SICTOM de la Région de Pézenas	15	120 608
Communauté de Communes de Lacq Orthez	7	53 403	SICTOM des Morillons	2	10 315
Communauté de Communes de l'Agglomération Migennoise	2	15 128	SICTOM du Langonnais	2	43 134
Communauté de Communes de l'Aillantais	1	10 304	SICTOM Issoire/Brioude	1	92 515



Collectivité	Nombre de PDC	Population	Collectivité	Nombre de PDC	Population
Communauté de Communes de l'Arce et de l'Ource	1	3 613	SICTOM Nord Allier	9	83 556
Communauté de Communes de l'Auxerrois	5	63 620	SICTOM Région Montluçonnaise	6	96 944
Communauté de Communes de l'Ernée	6	20 800	SICTOM Sud Allier	14	93 293
Communauté de Communes de l'Estuaire de la Dives	1	13 689	SIDRU	5	215 111
Communauté de Communes de l'Île de Ré	5	17 828	SIECTOM Coteaux Bearn Adour	7	46 144
Communauté de Communes de l'Île d'Oléron	3	21 699	SIEEOM du Sud Quercy	2	13 197
Communauté de Communes de Marie-Galante	1	11 288	SIEEOM Grisolles et Verdun	1	21 097
Communauté de Communes de Montesquieu	2	38 755	SIETOM de la Région de Tournan en Brie	6	120 740
Communauté de Communes de Nogentais	3	17 386	SIETREM (Syndicat Mixte pour l'Enlèvement et le Traitement des Résidus Ménagers)	5	291 363
Communauté de Communes de Plancy l'Abbaye	1	2 223	SIGIDURS	7	311 215
Communauté de Communes de Sablé-Sur-Sarthe	1	29 269	SIMOLY	3	40 250
Communauté de Communes de Saint-James	1	7 010	SIMVU du Sud-Ouest Marnais	2	12 285
Communauté de Communes des 3 Rivières à Tôtes	1	14 612	SIOM de la Machine	2	16 337
Communauté de Communes des Coëvrons	4	27 436	SIREDOM	18	748 756
Communauté de Communes des Coteaux de la Marne	1	9 187	SIRTOM de la Région de Brive	17	156 334
Communauté de Communes des Coteaux du Lauragais Sud	1	8 349	SIRTOM de la Région d'Egletons	1	11 459
Communauté de Communes des Coteaux Sézannais	1	9 574	SIRTOM de la Région d'Ussel	3	22 600
Communauté de Communes des Deux Rives	1	18 947	SIRTOM de la Région Flers-Condé	6	75 594
Communauté de Communes des Deux Vallées	1	5 820	SIRTOM de Treignac	3	6 233
Communauté de Communes des Deux Vallées	2	22 851	SITCOM Région d'Argentan	7	42 617
Communauté de Communes des Etangs	1	23 787	SITOM des Cantons de Coutances et Saint-Malo-de-la-Lande	1	23 061



Collectivité	Nombre de PDC	Population	Collectivité	Nombre de PDC	Population
Communauté de Communes des Grands Lacs du Morvan	1	3 510	SITOM du Littoral	1	22 798
Communauté de Communes des Portes de Romilly sur Seine	1	18 562	SITOMAP Pithiviers	7	79 395
Communauté de Communes des Portes du Morvan	1	3 811	SIVATRU - Syndicat Intercommunal pour la Valorisation et le Traitement des Résidus Urbains	2	74 508
Communauté de Communes des Portes du Pays d'Othe	2	5 726	SIVOM Auzances-Bellegarde	1	7 767
Communauté de Communes des Rives de Sarthe	1	10 030	SIVOM Chambon / Evaux	1	5 654
Communauté de Communes des Terroirs de Grisolles et Villebrumier	1	9 311	SIVOM de Bourgneuf - Royère	1	9 748
Communauté de Communes du Barséquanais	3	13 696	SIVOM de la Région Mulhousienne	15	272 079
Communauté de Communes du Bassin de Marennes	2	15 038	SIVOM de la Rive Droite	2	97 274
Communauté de Communes du Bazadais	1	9 984	SIVU du Sud de la Forêt d'Othe	1	7 655
Communauté de Communes du Bocage Mayennais	4	19 569	SMETOM de la Vallée du Loing	3	51 391
Communauté de Communes du Cœur du Cotentin	2	26 536	SMICOTOM	13	54 756
Communauté de Communes du Canton d'Aumale	1	7 204	SMICTOM de Sologne	3	37 697
Communauté de Communes du Canton de Gémozac	2	13 687	SMICVAL du Libournais Haute Gironde	12	196 714
Communauté de Communes du Carrefour des Quatre Provinces	1	5 172	SMIRGEOMES	14	83 847
Communauté de Communes du Centre Haut-Rhin	2	14 933	SMIRTOM du Val de Cher	1	8 197
Communauté de Communes du Chaourçois	1	4 905	SMIRTOM du Vexin	5	67 756
Communauté de Communes du Doustre et du Plateau des Etangs	1	1 293	SMITOM Centre Ouest Seine et Marnais	13	292 096
Communauté de Communes du Fil de Loire	1	4 838	SMITOM du Nord Seine et Marne	7	392 908
Communauté de Communes du Florentinois	1	12 209	SYCTOM l'agence métropolitaine des déchets ménagers (ex : SYCTOM de l'Agglomération Parisienne)	9	NC



Collectivité	Nombre de PDC	Population	Collectivité	Nombre de PDC	Population
Communauté de Communes du Haut Morvan	1	6 809	SYDED Haute-Vienne	26	168 956
Communauté de Communes du Jovinien	2	22 836	SYMSEM	9	24 707
Communauté de Communes du Massif du Vercors	3	12 168	Syndicat SGDCN	1	12 944
Communauté de Communes du Mont des Avaloirs	5	16 771	Syndicat Azur	1	160 445
Communauté de Communes du Nord de l'Aube	1	3 011	Syndicat Centre Hérault	6	74 511
Communauté de Communes du Pays Chablisien	2	10 231	Syndicat d'Agglomération Nouvelle Ouest Provence	7	98 113
Communauté de Communes du Pays d'Andaine	1	5 053	Syndicat d'Aménagement Rural des Cantons de Courtenay	3	20 824
Communauté de Communes du Pays de Boussac	1	6 368	Syndicat de Collecte des Ordures Ménagères de l'Ouest Rémois	5	28 573
Communauté de Communes du Pays de Château-Gontier	2	29 460	Syndicat de Gestion des Ordures Ménagères de l'Est et du Nord de l'Eure (SYGOM)	9	92 203
Communauté de Communes du Pays de Craon	7	28 256	Syndicat de la région de Montereau-Fault-Yonne pour le traitement des ordures ménagères (SIRMOTOM)	2	52 044
Communauté de Communes du Pays de Falaise	2	27 172	Syndicat de l'Entre-Deux-Mers-Ouest pour la Collecte et le Traitement des Ordures Ménagères (SEMOCTOM)	6	99 052
Communauté de Communes du Pays de Loiron	2	16 873	Syndicat Départemental de Transport, de Traitement et de Valorisation des Ordures Ménagères et Déchets Assimilés des Pyrénées Orientales	25	450 658
Communauté de Communes du Pays de Mayenne	3	29 884	Syndicat Départemental des Déchets de Tarn et Garonne	10	77 271
Communauté de Communes du Pays de Pange	1	11 995	Syndicat des Portes de Provence	17	169 331
Communauté de Communes du Pays d'Eygurande	1	2 599	Syndicat Emeraude	2	270 165



Collectivité	Nombre de PDC	Population	Collectivité	Nombre de PDC	Population
Communauté de Communes du Pays d'Othe Aixois	1	6 570	Syndicat Intercommunal de Ramassage et de Traitement des Ordures Ménagères de la Région d'Artenay (SIRTOMRA)	4	26 859
Communauté de Communes du Quercy Vert	1	4 947	Syndicat Intercommunal d'Élimination des Déchets Ménagers du Territoire d'Orient (SIEDMTO)	4	29 102
Communauté de Communes du Saosnois	2	13 443	Syndicat Mixte Bil Ta Garbi	32	278 498
Communauté de Communes du Sénonais	2	46 255	Syndicat Mixte Bizi Garbia	4	38 262
Communauté de Communes du Sud Est du Pays Manceau	2	16 757	Syndicat Mixte de la Puisaye	10	39 665
Communauté de Communes du Sud Gironde	2	30 406	Syndicat Mixte de la Vallée de l'Oise	31	477 999
Communauté de Communes du Sud Messin	2	15 464	Syndicat Mixte de Suippes-Mourmelon-Condé (GEOTER)	6	19 926
Communauté de Communes du Territoire de Beaupaire	2	15 418	Syndicat Mixte de Thann-Cernay	2	41 790
Communauté de Communes du Val d'Armanche	1	5 805	Syndicat Mixte de Traitement des Ardennes (S.M.T.D.A.) (VALODEA)	36	282 778
Communauté de Communes du Val de l'Eyre	4	16 929	Syndicat Mixte des Déchets de Collecte Sélective et de Traitement DECOSET	14	437 315
Communauté de Communes du Vexin-Thelle	1	20 581	Syndicat Mixte du Villeneuvevien	1	14 976
Communauté de Communes d'Yerville - Plateau de Caux	1	11 073	Syndicat Mixte Entre Pic et Etang	19	204 129
Communauté de Communes En Donziais	1	3 778	Syndicat Mixte Région de Corbigny	2	7 101
Communauté de Communes entre Cure et Yonne	2	5 754	SYVADEC - Syndicat de Valorisation des déchets ménagers de Corse	26	265 878
Communauté de Communes Entre Mer et Lin	1	5 058	Ville de Paris	3	648 700
Communauté de Communes Epernay Pays de Champagne	2	38 641	273 collectivités	1 222 points	19,3 millions d'hab



3.5 COLLECTE AUPRES DE L'ÉCONOMIE SOCIALE ET SOLIDAIRE

Le tableau ci-dessous contient la liste des 36 partenaires de collecte issus de l'ESS.

Point de collecte	Point de collecte
ALEAS (La ressource-rit)	Recyclerie du Gâtinais
Approche	Renouvellement le CarroUssel
Aspire SAUMUR	Ressourcerie AAA SAINT JEAN DE LA RUELLE
Association ABRI EVREUX	Ressourcerie AEPI
Association Court-Circuit-Felletin	Ressourcerie Bièvre Valloire
Association Le Tri-cycle Enchanté	Ressourcerie Chrysalide
Association RESPIR	Ressourcerie de Haute Provence
ENVIE BASSENS St Louis 2	Ressourcerie de la cave au grenier
ENVIE PESSAC	Ressourcerie ECATE
ENVIE ST LOUBES Bel Air	Ressourcerie Histoires sans fin
ERCA Initiatives-Ressourceries 34	Ressourcerie Je Recycle Parc
Foyer Aubeois	Ressourcerie La Courtoise
Horizon 77 MEAUX	Ressourcerie la Gerbe
LA BOITE A PAPIER LIMOGES	Ressourcerie Le Parchemin
La Fabrique à Neuf CORBEIL - ESSONNES	Ressourcerie MP2 Environnement
Point Ressourcerie HC RCUB	Ressourcerie Tremplin Horizon
Recyclerie de la RAC	Ressourcerie Trimaran PRIVAS
Recyclerie des portes de l'Essonne	SOS Recup MAMERS

3.6 TONNAGES DE DEEE MENAGERS ENLEVES

Le tableau ci-dessous exprime la collecte en tonnes des DEEE ménagers en fonction des types d'acteur et des départements.

Département	ESS	Distributeur	Collectivité	Autre	Total par département
01	0	2	0	1,9	3,9
02	0,9	1,3	0	7,8	9,9
03	0	55,7	3 212,90	5,7	3 274,40
04	42,4	0	0	0	42,4
05	0	0	0	0,1	0,1
06	0	8	0	621,8	629,8
07	100,1	0,7	0	0	100,9
08	0	3,4	2 184,10	1,8	2 189,30
09	0	4,3	0	8,4	12,7
10	72,4	15,9	1 843,70	58	1 990,00
11	45,8	5,6	2 410,60	12,3	2 474,30
12	0	13,2	0	1,2	14,3
13	5,4	55	6 207,60	1 533,80	7 801,80
14	0	14,7	396,6	8,2	419,5



Département	ESS	Distributeur	Collectivité	Autre	Total par département
15	0	0	472,7	0	472,7
16	0	1,1	0	5,6	6,7
17	0	10,7	4 566,20	25,1	4 602,00
18	0	1,2	0	5,3	6,5
19	9,6	3,5	1 724,00	121,3	1 858,50
21	0	10,1	0	11,1	21,1
22	0	21,2	0	8,2	29,3
23	32,1	0	1 000,80	0	1 033,00
24	4,3	6,1	0	184,4	194,9
25	0	10,1	0	7,6	17,7
26	0	9,6	799	3,7	812,3
27	18,1	9,1	3 953,30	1,3	3 981,80
28	0	4,7	955,6	8,7	969
29	0	13,2	0	1	14,2
30	0	16,8	0	378,8	395,6
31	0	25,7	1 905,30	57,4	1 988,30
32	0	4,1	0	0	4,1
33	134,3	38,5	7 271,00	658,1	8 101,90
34	0	29,7	4 428,80	329,6	4 788,00
35	0	18,4	0	32,7	51,1
36	0	1,3	0	0,4	1,7
37	0	45,3	0	184,2	229,5
38	11,9	27,3	1 664,80	18,4	1 722,50
39	0	0	0	0	0
40	0	228,7	0	17	245,6
41	0	5,9	295,6	2,8	304,3
42	1,9	21,4	0	1,4	24,7
43	0	0	511,4	1,2	512,6
44	0	28,7	0	13,2	41,9
45	1,1	29	3 005,10	92,7	3 127,90
46	0	1	0	0,5	1,5
47	0	0,7	0	0,4	1,1
48	0	0	754,5	0	754,5
49	27,7	14,3	102,4	598,7	743,2
50	0	19,1	360,7	6,7	386,5
51	0	28,6	3 028,60	31,2	3 088,30
52	0	2,9	0	10,6	13,5
53	0	3,6	1 649,60	1	1 654,10
54	0	5,5	0	16,2	21,7
55	0	0	0	1,2	1,2
56	0	6,4	0	3,4	9,8
57	0	19	1 876,30	21,5	1 916,80
58	0	3,9	1 052,60	0,1	1 056,60
59	0	44	0	1 354,40	1 398,50
60	30	14,4	3 142,20	2 863,60	6 050,20



Département	ESS	Distributeur	Collectivité	Autre	Total par département
61	0	0	591,6	0,2	591,8
62	0	21,6	0	2,3	23,9
63	7,2	24,5	0	13,5	45,1
64	0	18	3 052,10	9,3	3 079,30
65	0	8,4	0	0,9	9,3
66	32,1	8,4	1 789,70	18,3	1 848,50
67	0	17,9	0	29	47
68	0	9,7	2 299,40	14,2	2 323,20
69	0	20,3	289,3	99,7	409,4
70	0	0	0	5,3	5,3
71	0	32,3	0	2,9	35,2
72	7,5	39,5	2 031,10	284	2 362,20
73	0	1,2	0	0,4	1,6
74	0	5,6	0	1,5	7
75	0	2,4	1 083,90	95,7	1 182,00
76	0	12,6	1 352,00	16,7	1 381,30
77	20,6	74,4	2 686,00	91,2	2 872,20
78	9,1	19,3	1 425,00	62,6	1 516,10
79	18,7	3,5	0	10,1	32,3
80	0	3,5	0	17,9	21,4
81	0	11,6	0	1,2	12,8
82	0	13,4	1 163,30	1,7	1 178,30
83	4,3	27,3	0	181,4	213,1
84	0	26,3	1 357,20	1 042,00	2 425,60
85	0	6,3	0	37,9	44,2
86	0	0	0	6,9	6,9
87	22,8	1,9	2 639,20	13,8	2 677,70
88	0	8,4	0	0	8,4
89	0	5,1	3 195,90	1,7	3 202,70
90	0	0,2	0	0	0,2
91	59,8	264,6	1 366,00	64,3	1 754,70
92	0	14,5	0	154	168,5
93	4,3	16,1	658,1	312,8	991,4
94	4,3	27,9	124,5	156,9	313,6
95	0	157,1	1 995,10	2 007,70	4 160,00
971	0	126,5	639,8	39	805,2
972	0	3,2	0	1,5	4,7
973	0	0	0	0	0
974	0	2,8	0	2,4	5,2
2A	0	4,9	2 038,40	0	2 043,30
2B	0	0	2 349,60	4,2	2 353,70
Total général	728,9	2 005,60	94 903,20	14 147	111 784,70



4 TRAITEMENT

En 2015, le département opérations s'est notamment consacré à la consultation permettant de sélectionner les opérateurs qui travailleront pour Ecologic pour les prestations de collecte, regroupement, transfert et traitement des D3E ménagers pour les trois prochaines années (2016, 2017, 2018). Ce travail considérable consistait, selon la procédure interne définie, à :

- Rédiger le cahier des charges de la consultation, et en mettre à jour toutes les annexes techniques, en fonction des nouvelles exigences réglementaires, des recommandations de la commission d'harmonisation et de médiation des filières (CHMF), et du propre cahier des charges d'agrément d'Ecologic ;
- Diffuser le plus largement possible ce cahier des charges accompagné de ses annexes aux opérateurs travaillant déjà avec Ecologic et aux autres opérateurs susceptibles de répondre ;
- Traiter les réponses reçues et négocier avec les opérateurs retenus pour mieux comprendre leur offre.

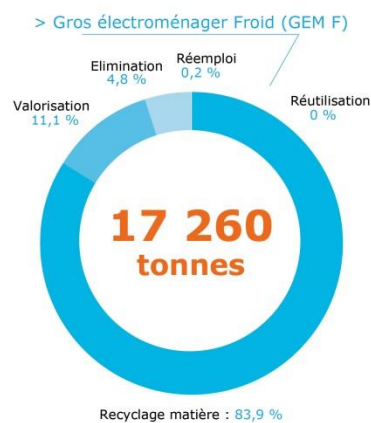
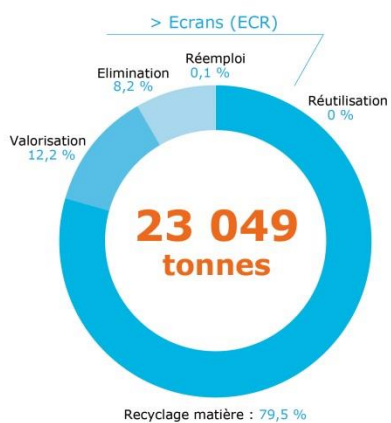
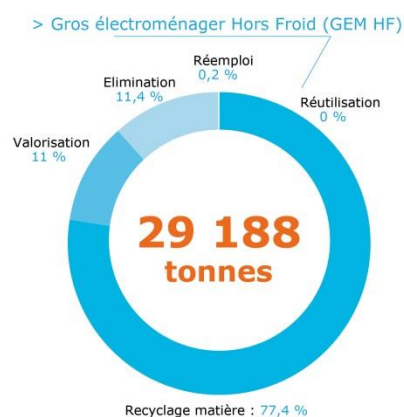
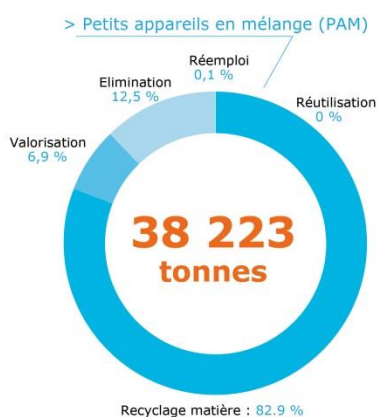
Ces réponses sont ensuite traduites en contrats matérialisant la relation avec les prestataires retenus, pour un démarrage effectif des opérations au 1^{er} trimestre 2016.

4.1 TONNAGES DE DEEE TRAITES

Le tableau ci-dessous exprime la part de la performance de traitement par flux, exprimée en quantité (tonnes) et en pourcentage. Les opérations de traitement ont eu lieu majoritairement en France, seule une infime part a été réalisée en Belgique ainsi qu'en Allemagne.

Flux	Préparation réutilisation	Réutilisation pièce	Recyclage	Valorisation	Elimination	Total
Ecrans	12,8 0,10%	3,3 0%	18 505,50 80,30%	2 642,10 11,50%	1 884,90 8,20%	23 048,50
GEM Froid	34,3 0,20%	0 0%	14 485,10 83,90%	1 922,70 11,10%	822 4,80%	17 264,10
GEM hors-froid	49,8 0,20%	0 0%	22 582,20 77,40%	3 204,10 11%	3 339,30 11,40%	29 175,40
PAM	47,9 0,10%	12,6 0%	31 612,20 81%	2 618,80 6,70%	4 759,00 12,20%	39 050,50
Total	144,8 0,10%	15,9 0%	87 185,00 80,30%	10 387,70 9,60%	10 805,10 10%	108 538,60





4.2 TAUX DE TRAITEMENT PAR CATEGORIES

	Cat 1A	Cat 1B	Cat 2	Cat 3A	Cat 3B	Cat 4A	Cat 4B	Cat 6	Cat 7	Cat 8	Cat 9	Cat 10
Réemploi	0,2 %	0,2 %	0,1 %	0,1 %	0,1 %	0,1 %	0,1 %	0,1 %	0,1 %	0,1 %	0,1 %	0,1 %
Réutilisation	0 %	0 %	0 %	0 %	0 %	0 %	0 %	0 %	0 %	0 %	0 %	0 %
Recyclage	83,9 %	78,1 %	80,9 %	79,5 %	80,9 %	79,5 %	80,9 %	80,9 %	80,9 %	80,9 %	80,9 %	80,9 %
Valorisation	11,1 %	10,2 %	6,8 %	12,2 %	6,8 %	12,2 %	6,8 %	6,8 %	6,8 %	6,8 %	6,8 %	6,8 %
Elimination	4,8 %	11,6 %	12,2 %	8,2 %	12,2 %	8,2 %	12,2 %	12,2 %	12,2 %	12,2 %	12,2 %	12,2 %

4.3 MATIERES ET SUBSTANCES DANGEREUSES EXTRAITES

Polluant	Tonnes sécurisées et traitées
Agent gonflant	80,2
Gaz réfrigérant	37,4
Amiante	0,2
Câbles	1 394,10



Polluant	Tonnes sécurisées et traitées
Cartes	3 253,60
Cartouches toners	84,6
Condensateurs	103,9
LCD	307,5
Fibres céramiques	0,4
Huiles circuit frigorifique	75
Composant contenant du mercure	10,6
Piles et accumulateurs	242,5
Plastique RFB	4 337,40
Substance radioactive	0
Tube cathodique	13 908,70
Total	23 836

4.4 LISTE DES TYPES DE TRAITEMENT

Flux	Quantité traité	Type de traitement	Pays
Ecrans	23 049	Démantèlement manuel et traitement spécifique du tube cathodique ou de la dalle LCD ou plasma	France et Belgique
PAM	38 223	Broyeur dédié PAM ou démantèlement puis Broyeur VHU	France, Belgique et Allemagne
GEM HF	29 188	Dépollution manuelle ou post broyage et broyeur VHU	France
GEM F	17 260	Broyeur dédié froid	France

4.5 LISTE DES PRESTATAIRES ET DES SITES DE TRAITEMENT

Prestataires de traitement	Prestataire de traitement
ACVO COMPIEGNE	GRSE Shoten-Belgium
ACVO NOGENT SUR OISE	Horizon 77 MEAUX
ACYCLEA ST APOLLINAIRE	I.D.D.E.E.S
AER LE LAMENTIN	LA BOITE A PAPIER LIMOGES
AFM RECYCLAGE VILLENAVE D'ORNON	LOXY
ALEAS (La ressource-rit)	Lumiver optim
AM ENVIRONNEMENT BIGUGLIA	MAINE ATELIER GORRON
APPAREC	MJR METAL SA
Approche	MORPHOSIS LE HAVRE
APTIMA MANTES LA JOLIE	PAPREC CHAUVIGNY
ARBRE ENVIRONNEMENT	PAPREC CHASSIEU
ARMABESSAIRE	PAPREC COLOMBEY
Aspire SAUMUR	PAPREC CORBEIL
Association 2mains	Paprec D3E Cestas
Association ABRI EVREUX	PAPREC D3E PONT-SAINTE-MAXENCE



Prestataires de traitement	Prestataire de traitement
Association Le Tri-cycle Enchanté	PAPREC Sarcelles
Association RESPIR	PASSENAUD CHAMPAGNE
Atelier du bocage	Praxy centre ISSOIRE
AURUBIS (ALL.)	PURFER LEDENON
BARTIN LA CHAPELLE ST URSIN	PURFER MARIGNANE
BRION CLAIROIX	PURFER ST PIERRE DE CHANDIEU
CLADIL RECYCLAGE	Récupération du Nord COVANORD LA CHAPELLE D'ARMENTIERES
Communauté Emmaüs	RECYCLECO Bayonne
COOLREC FRANCE	RECYCLECO oloron
CORNEC LONGUEIL-SAINT-MARIE	RECYDEL
COVED ILLZACH	REFINAL INDUSTRIES
COVED RIOM	REMONDIS ELECTRORECYCLING GMBH
Daddi SRI	REMONDIS SAINT-THIBAUT
Derichebourg COLOMIERS	Ressourcerie AAA SAINT JEAN DE LA RUELE
DERICHEBOURG Environnement Revival	Ressourcerie Bièvre Valloire
DERICHEBOURG GENNEVILLIERS	Ressourcerie de Haute Provence
DERICHEBOURG RENNES	Ressourcerie ECATE
EASO PORTET SUR GARONNE	Ressourcerie en Combrailles
ECORE AUBANGE	Ressourcerie Histoires sans fin
Emmaüs 53	Ressourcerie la Gerbe
Emmaüs-St Aunes	Ressourcerie Le Parchemin
ENVIE 2E LIMOGES	Ressourcerie MP2 Environnement
ENVIE 2E MAINE 53 LAVAL	Revival ATHIS-MONS
ENVIE 2E MAINE 72 LE MANS	REVIVAL MONTEREAU-FAULT-YONNE
Envie 2E Midi-Pyrénées	ROSAG RECYCLING (ALL.)
ENVIE 2E NORD LESQUIN	ROSSI
ENVIE BASSENS St Louis	RVE
ENVIE LE HAVRE	SDFI CORNU COVANORD WASQUEHAL
ENVIE SUD EST VILLEURBANNE	SIBUET CHAMOUX SUR GELON
Environnement 48 MENDE	SIRMET BRIVE LA GAILLARDE
ENVIRONNEMENT RECYCLING DOMERAT	SITA DEEE FEYZIN
ENVIRONNEMENT SERVICES AJACCIO	SITA SO/RECUP ACTIONS BAZET
EPUR GIGNAC	SOFOVAR FREJUS
ERCA Initiatives	SOS Recup MAMERS
Frigopolis TOULOUSE	Terecoval LA CHAMBRE
GALLOO Marquette lez Lille	TRIADE ANGERS
GALLOO Vernouillet	TRIADE CASTELNAU LE LEZ
GARNIER et FILS	TRIADE GONESSE
GDE ROCQUANCOURT	TRIADE ROUSSET
GEODIS EUROMATIC Croissy Beaubourg	TRIS
GOSELIN-DURIEZ COVANORD DENAIN	VAL PLUS LANGON



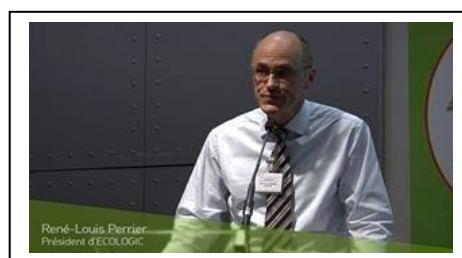
5 ACTIONS 2015

5.1 INFORMATION & COMMUNICATION



En 2015, Ecologic a organisé la refonte de son kit de communication à destination des acteurs de la collecte. Dans une vision web de partage et d'engagement, Ecologic a créé le hashtag #LeBonTri pour relayer les bonnes pratiques des trieurs/consommateurs/citoyens et il l'a appliqué sur ses supports de communication ainsi que sur l'ensemble de ses médias digitaux. Fort de cet élan, Ecologic a créé un compte Instagram alimenté par les photos réalisées dans le cadre d'un grand reportage sur les acteurs de la filière DEEE, notamment lors de la Cop21 ou de la SERD.

En novembre 2015, Ecologic a fêté ses 10 ans en organisant une rencontre avec ses partenaires ! 200 personnes ont répondu à l'appel d'Ecologic pour se réunir et assister à trois tables rondes relatives à la production, la consommation et au recyclage des DEEE. Ces tables rondes représentatives des acteurs de la filière ont été introduites par des films animés pédagogiques, présents en libre-service sur la chaîne YouTube de l'éco-organisme.



5.2 REEMPLOI / REUTILISATION ET ESS



René-Louis Perrier - Président d'Ecologic,
Arielle François - Vice-présidente du SMVD,
Michel Leduc - Président du Réseau des Ressourceries et Directeur de la RAC,
Mylène CAILLEU - Vice-présidente du Réseau des Ressourceries

Ecologic et le Réseau des Ressourceries ont signé le 2 avril une convention de partenariat pour développer des solutions de réemploi et de réutilisation dans le cadre de la filière DEEE. Le Réseau compte 120 adhérents partout en France. A la fin 2015, déjà 30 structures ont signé la convention et ont ainsi confié 376 tonnes de DEEE collectés. 61 tonnes ont pu être réemployées.



Ecologic a lancé le 30 mai 2015 sa première collecte de proximité au Mans avec Envie 72 et la Métropole. Afin d'augmenter la collecte dans les grands centres urbains, Ecologic a souhaité ouvrir des points d'apport ponctuels au cœur des villes. Il a également souhaité y associer les acteurs de l'économie locale, sociale et solidaire pour favoriser le réemploi et la réutilisation potentiels des appareils rapportés par les citoyens mais aussi les sensibiliser à la portée sociétale de l'économie circulaire et du recyclage.



5.3 R&D ET PREVENTION

Les actions de R&D dans la continuité des années passées ont été consacrées à trois grands sujets :

- l'amélioration du recyclage et de la dépollution ;
- le développement de solutions de collecte adaptées aux particuliers et aux entreprises détentrices de DEEE assimilés ;
- le développement des outils, notamment informatiques.

Dans le contexte actuel de cours des matières très bas, un des enjeux les plus critiques porte sur le recyclage des plastiques. Cet enjeu ne concerne pas la seule filière DEEE. Pour identifier des solutions qui faciliteraient ce recyclage, Ecologic participe à l'étude pilotée par 2ACR (l'association alliance chimie recyclage), la DGE et l'ADEME sur la faisabilité de mécanismes sécurisant le recyclage des plastiques et élastomère. Plus spécifiquement pour les plastiques issus des DEEE, la présence des retardateurs de flamme bromés dans les plastiques complexifie leur recyclage et demande une gestion spécifique. Dans le cadre de l'OCAD3E et en partenariat avec les opérateurs du traitement, Ecologic a contribué à l'étude portant sur l'analyse des retardateurs bromés présents dans les flux « Ecrans » et « PAM » pour analyser leur caractère dangereux ou POP (Polluants Organiques Persistants).

Dans la continuité de l'étude sur le gisement des DEEE menée préalablement, les éco-organismes généralistes ont lancé au travers de la coordination de l'OCAD3E une étude consommateur sur l'équipement des ménages en matière d'EEE. Cette étude permet de mieux appréhender le parc présent dans les foyers (une centaine d'équipement), la part des équipements non utilisés (un peu plus de 5 %), la part des équipements d'occasion (15 %) et l'âge moyen de ces équipements (de 2 ans pour les tablettes à 13,5 pour les téléviseurs à tube cathodique). Les informations issues de cette étude permettront de définir au mieux les solutions à mettre en place pour informer les ménages, et collecter et traiter leurs DEEE.

L'année 2015 marque d'autre part, la gestion par les éco-organismes ménagers des DEEE assimilés, sujet particulièrement important pour Ecologic de par sa forte représentativité dans le secteur des technologies de l'information. Pour favoriser la collecte en entreprise, Ecologic s'est associé à l'initiative TriOburo coordonnée par Recylum pour étudier des solutions de collecte multi-déchets (Piles et accumulateurs, lampes, DEEE, mobilier, ...).

D'autre part, dans le cadre d'un travail collaboratif dépassant la filière DEEE strictement, Ecologic s'est impliqué dans les travaux menés par l'Institut de l'Economie Circulaire et par 2ACR sur l'harmonisation des pratiques et en particulier des données entre les différentes filières et la création d'un MOOC sur le thème des plastiques.

Au-delà de ces sujets, Ecologic a contribué aux travaux portant sur la normalisation des opérations concernant les DEEE au travers du groupe Adhoc DEEE et de son implication dans le comité de normalisation UF 111 à l'Afnor.

En matière de prévention et de sensibilisation des différentes parties à l'importance de leur action tout au long de la vie d'un EEE, Ecologic a animé le groupe de travail sur l'éco-conception. La première action a été de formaliser le nouveau guide sur la nouvelle grille d'éco-modulation puis de travailler à la refonte du site eco3e.eu. D'autre part, Ecologic a organisé à l'occasion de ses 10 ans une soirée de partage sur le rôle de tous, depuis la prévention amont jusqu'à la gestion des déchets sur le thème de « si chacun agit tout le monde y gagne ».



