



La 2^e vie des déchets électriques



Rapport d'activité 2015

DEEE Pro

Période d'agrément de 2012 -2015

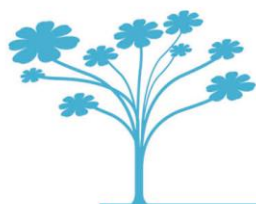
Juin 2016

TABLE DES MATIERES

1	Edito 2015 : le mot du président	3
2	Mises sur le marché	5
2.1	Vers un élargissement du périmètre d'action.....	5
2.2	Liste des producteurs adhérents en 2015	5
2.3	Equipements mis sur le marché par catégories.....	8
2.4	Barème des contributions.....	8
3	Collecte	10
3.1	Au service des entreprises et des administrations..	10
3.2	Conditions d'enlèvement des DEEE pro	10
3.3	Points d'enlèvement	10
3.4	Partenaires de l'enlèvement des DEEE pro	12
3.5	Tonnages de DEEE professionnels enlevés.....	18
4	Traitement	20
4.1	Tonnages de DEEE professionnels traités	20
4.2	Matières et substances dangereuses extraites.....	20
4.3	Traitements effectués sur les DEEE pro	21
4.4	Taux de valorisation des DEEE pro	21
5	Actions 2015	23
5.1	Information et communication.....	23
5.2	Réemploi, réutilisation et ESS	23
5.3	R&D et prévention.....	23



1 EDITO 2015 : LE MOT DU PRESIDENT



René-Louis PERRIER
Président d'Ecologic



2015 est la troisième année d'agrément pleine de l'éco-organisme Ecologic pour la gestion des Déchets d'Equipements Electriques et Electroniques professionnels (DEEE pro). C'est aussi la dernière année de sa première période d'agrément. 2015 aura donc été pour partie consacrée à la rédaction d'une réponse au nouveau cahier des charges établi par les pouvoirs publics, avec en point de mire un élargissement du périmètre de son agrément.

Pour y parvenir, Ecologic a opté pour une approche par secteurs plutôt que par catégories. En accord avec les producteurs comme les détenteurs, Ecologic a démontré la pertinence de cette approche d'un point de vue opérationnel et administratif et donc environnemental et économique.

Car c'est bien là qu'Ecologic place toute son ambition : rendre un service optimisé de manière à limiter le gaspillage et les pollutions, liés à la fois aux déchets non traités et à l'exploitation des ressources naturelles. Ecologic y parvient en mobilisant dans la chaîne de valeur de la filière tous les acteurs concernés, puis en pilotant le dispositif de manière efficace et efficiente.

Concrètement, Ecologic a doublé ses tonnages récupérés auprès des entreprises et des administrations, en passant de 4 000 à plus 8 000 tonnes de DEEE collectées entre 2014 et 2015.

Ecologic a su augmenter de manière significative le nombre de ses opérateurs de traitement sous contrat partout en France pour faire face à cet afflux de DEEE et aux demandes spécifiques des entreprises en matière de sécurité, de qualité et de réemploi.

Sur ce dernier point, en 2015, Ecologic a par le biais de ses partenaires de l'ESS, réalisé jusqu'à 8 % de réemploi en ce qui concerne le matériel informatique.

Toujours dans cette optique de rendre un service efficace et de meilleure qualité, Ecologic qui travaille de concert avec les acteurs du secteur de la grande cuisine et des métiers de bouche, a déposé une demande d'agrément pour les Déchets d'Eléments d'Ameublement de la cuisine professionnelle (DEA pro de catégorie 6). Fort du constat que les producteurs de ce secteur mettaient sur le marché aussi bien des équipements électriques que des éléments d'ameublement, Ecologic a demandé et obtenu cet agrément, avec notamment l'appui du Syneg.

Ainsi, Ecologic est un acteur dynamique et impliqué dans la consolidation et l'efficacité des filières REP.

René-Louis Perrier, Président d'Ecologic





Faits marquants 2015

- > **Février** : participation au salon IT partners
- > **Mars** : Le ministère de la Défense est récompensé par le magazine Décision Achats pour la gestion responsable de ses DEEE avec Ecologic
- > **Avril** : intervention à la journée thématique du C2DS sur la gestion des déchets
- > **Avril** : signature d'une convention de partenariat à visée de réemploi entre Obiane (Orange business services), Itancia et Ecologic
- > **Mai** : signature d'un partenariat avec le SERCE
- > **Août** : lancement lors de l'Université d'été du Medef de l'opération Téléthon 2015
- > **Novembre 2016** : Ecologic organise à l'occasion de ses 10 ans une rencontre avec tous les acteurs engagés dans la filière
- > **Décembre** : obtention des agréments pour la gestion des DEEE pro (cat 1, 2, 3, 4, 6, 7 et 10) et des DEA pro (cat 6)



Chiffres clefs 2015

256 adhérents « pro » pour
61 636 tonnes mises sur le marché

8 101 tonnes collectées

8% du matériel informatique pro
traité a été réemployé

28
opérateurs
de traitement

1 000
tonnes de polluants
ont été traitées
et sécurisées

2 MISES SUR LE MARCHÉ

2.1 VERS UN ELARGISSEMENT DU PERIMETRE D'ACTION

L'année 2015 marque la fin de la première période d'agrément « DEEE pro » et la préparation active du réagrément. Durant cette année, Ecologic aura créé le terreau favorable à la reconduite et même l'élargissement du périmètre de son agrément tant pour les DEEE pro que pour les DEA pro. Dans ce cadre et dans la continuité de la construction de la filière ValoRestoPro® dédiée aux équipements de la grande cuisine et des métiers de bouche, Ecologic peut maintenant apporter une solution pour les producteurs des équipements des catégories 6, 7 et 10 (outils, équipements de sport et loisir, distributeurs automatiques) des DEEE et de la catégorie 6 (élément professionnel d'ameublement de cuisine) des DEA pro (déchets d'éléments d'ameublement).

2.2 LISTE DES PRODUCTEURS ADHERENTS EN 2015

Producteurs	Catégories	Producteurs	Catégories	Producteurs	Catégories
3CI	03A	ENODIS FRANCE	01A 01B	NOKIA SOLUTIONS AND NETWORKS	03B
3M France SAS	03B	E-SWIN	02	NWL FRANCE	02
AASSET SECURITY		ETELM	03B	OCF	01A
ABRY NICOLAS	01B	Ets Paul CHARVET	01B	OFFICE DEPOT BS	
ACEL GENESYS	03A 03B	EUROCHEF	01A 02 03A	OFFICE DEPOT FRANCE	
ACER COMPUTER France		EVOLIS	03B	OKI SYSTEMES (France) S.A.	03B
ACKSYS COMMUNICATIONS & SYSTEMS	03A	EXCLUSIVE NETWORKS	03B 04B	ORANGE	03B
ACTIF INDUSTRIES	02	EXERTIS FRANCE	03B 04B	ORANGE CONNECTIVITY AND WORKSPACE SERVICES	03B
ADVENTYS	01B	FACTORY SYSTEMES	03A	PACOCLEAN	01A 01B
ADVINEO	01B	FAGOR COLLECTIVITES	01A 01B	PANEM INTERNATIONAL	01A
AERMEC SAS	01A 01B	FARNELL	01B 02	PANIRECORD	01A
AHT COOLING SYSTEMS FRANCE	01A	FELLOWES FRANCE	01B 03B	PARIBAR	01A 01B 02
AKSOR	03A 03B	FISHER SCIENTIFIC	01A 01B 02 03B	PI CREATION	01A
ALI COMENDA	01A 01B	FOSTER FRANCE	01A	POLITEC	01A 02
ALLEN France		FRICO	01A	POLYGONE EQUIPEMENT	03B 04B
ALSO FRANCE	03B	FRIGINOX	01B	POLYTROPIC	01A
ALVENE	01A	FRIGOGLASS ROMANIA SRL	01B	PRESCOM	03B 04A
ANIMO FRANCE	02	FUJIFILM HOLDINGS FRANCE	03B 04B	PROVINTECH	01A
ANKERSMIT FRANCE	03A 03B	FUJITSU TECHNOLOGY SOLUTIONS SAS	03A 03B	PST	03A
AOURO DISTRIBUTION FRANCE	01A	FURNOTEL	01A 01B 02	PYRESCOM	03B
ARC INFORMATIQUE	03B	FURNOTEL - ISOTECH	01A 01B	RAJA	
ARCOMETAL	01A	GAMKO REFRIGERATION	01B	RC GROUP FRANCE	01A



Producteurs	Catégories	Producteurs	Catégories	Producteurs	Catégories
ARRIS FRANCE	03B	GE ENERGY PRODUCTS FRANCE SNC		READ WRITE AND TRANSMIT - RWT	03B
ARROW ECS FRANCE		GIF (Groupement des Installateurs Français)	01B 02	RESCASET CONCEPT	
ASC TECHNOLOGIES		GIROPTIC	04A	ROBOT COUPE	01B
ASCOM FRANCE	03A	HELIOS VENTILATEURS	01A	ROHDE ET SCHWARZ FRANCE	03B
ATAO France	04B	HENRI DEPAEPE SAS	03A 03B 04A	ROSINOX	01A
ATOSA CATERING EQUIPMENT	01B	HID Global SAS	03B	SAMEDIA SAS	
AUDIO 2	04B	HITACHI AIR CONDITIONING EUROPE SAS	01A	SANTOS	01B 02
AUDIO TECHNOLOGY SWITZERLAND FRANCE	04B	HORIS	01B	SCA HYGIENE PRODUCTS	02
AUDIOPOLE	03B 04A 04B	HOSHIZAKI FRANCE	01A 01B	SCODIF	01A
AVISTEL	03A 04A	HOTEL MEGASTORE	01A 02	SENNHEISER	01B 03B 04B
AWABOT	03A	HUAWEI	03B	SHARP ELECTRONICS France	03A 04A
BACCHUS EQUIPEMENTS		HYDRONIC	01A	SHARP MANUFACTURING FRANCE	03A 03B
BALOGH SA	03B	HYDROPROCESS	01B	SIMPLEX	
BANCTEC S.A	03A 03B	IARP	01A	SMILE AND PAY	03B
BERNARD FRANCE SAS	02	IBC France	03A	SMS AUDIO ELECTRIQUE	04A
BERNHARDT		ICOM FRANCE	03A	SN ROSSIGNOL	02
BMES		IER	03A 03B	SOCAMEL TECHNOLOGIES	01A 03B
BOSE	04B	IN SITU	02	SOCIETE INDUSTRIELLE DE LACANCHE	01B
BOURGEAT	01B 02	INDUSTRADE	01B 02	SOFINOR	01A 02
BOURGEOIS	01A	INFOMIL	03A	SOFRACA	01A 01B 02
BRADY GROUPE	03A 03B 04A 04B	INGRAM MICRO	03A 03B 04A 04B	SOLYREF	01A
BRAVILOR FRANCE	02	INITIAL SAS EIM660		SOREMA	01A
BROTHER France	03B	PI CREATION		SORRAC	
BULL SAS	03A	INTUISKIN	02	SPIRAL FRANCE	01B
BURLODGE FRANCE	01B	IPM FRANCE	03A	STOCKRESTO / RICHARDSON EQUIPEMENT	01A 01B 02
CALADAIR INTERNATIONAL	01B	JETMOBILE	03A	STRAMATEL	04A
CANON France	03B	JPG SAS	01A 02 03B 04B	SWEGON	01A
CAPIC	01A 01B	JVC KENWOOD France	03B 04B	SYSTEMAIR	01A
CAPLAIN MACHINES	01A	JVD SAS	02	SYSTEMAIR AC SAS	01B 02
CASIO France	03A 04A 04B	KALLYSTA	03B	TA LEEUWIN FRANCE	03B
CASTALIE		KODAK ALARIS FRANCE SAS	03A	TECH DATA	03A 03B 04A 04B
CEMBRE SARL	03B	Kyocera Document Solutions France	03B	TEDDINGTON FRANCE	01B
CIAT	01A	LA SOMMELIERE INT.	01A	TELLIER SAS	01B
CODIGEL SAS	01A 02	LCB SAS	01B 02	TIFLEX	03A 03B



Producteurs	Catégories	Producteurs	Catégories	Producteurs	Catégories
COMMERCE SPECTACLE INDUSTRIE / FREEVOX	03B 04B	LED GESTION		TOSHIBA SYSTEMES FRANCE SAS	03A 03B 04A 04B
COMPTOIR ACHAT REPRESENTATION (CAR)	02	LEXMARK INTERNATIONAL S.A.S.U	03B	TOURNUS EQUIPEMENT	01B 02
COMPTOIR DE BRETAGNE	01B 02	LGL FRANCE	01A	TRACOR EUROPE	03B 04A 04B
COMPUTERS UNLIMITED	03B	LINDAB FRANCE	01A	TROX FRANCE	01A
CONCURRENT HPS EUROPE	03B	LINUM EUROPE	02	TXCOM	03B
CORPORATE EXPRESS FRANCE	03B	LPG SYSTEMS	01B 02	ULMANN	04A
CUC	03A 03B	LUCIOM INDUSTRIE	03B	UNELVENT	01A
DAIKIN AIRCONDITIONING FRANCE	01A	LU-VE FRANCE	01A	UNIC SAS	02
DATACARD	03B	LYRECO SAS		VALENGUY PROVENCE	01A 01B 02
DISTRIWAN	03A 03B	MAKERSHOP	03B	VALIDEX	01B
DOMETIC FRANCE	01A 01B 02	MANUSEC	01A 02	VANERUM SAS	
DOREGRILL	01B	MANUTAN	01A 02 03B 04B	VAUCONSANT	01A
DORO SAS	03B	MANUTAN COLLECTIVITES	01B 02 03B 04B	VIDEOJET TECHNOLOGIES	03B
DSB FRANCE	03B 04B	MARCHESINI FRANCE SAS		VIDEOLINE	03B
DYNAMIC	02	MATERIEL DE CUISSON DELRUE	01B	VIF EQUIPMENT- SAS LACAYELLE	01A 01B 02
EASYTIS	03B	MATFER	01B 02	VIM SAS	01B
ECCTV		MEIKO FRANCE	01B	VITY TECHNOLOGY	
ECOLAB SNC	02	METOS	01B	VMI	01B
EDIMAT	02	METRO CASH & CARRY	01A 01B 02	WEBER MARKING SYSTEMS FRANCE	03B
EGT	03A 03B	MITEL FRANCE	03B	WILLIAMS SILVER FROST	01A
EKS INTERNATIONAL SAS	01B	MITSUBISHI ELECTRIC EUROPE BV	01A	WINTERHALTER FRANCE	01B
ELACIN FRANCE	03B	MITSUBISHI ELECTRIC EUROPE BV		WIT SA	03B
ELBOMA	01A	MORPHO	03B 04B	YACK SAS	01A 02
ELECTROLUX PROFESSIONNEL	01B	MVN	01A	YOGOKO	03B
ELECTROLUX LAUNDRY SYSTEMS FRANCE	01A	NATHER	01B	ZANOTTI FRANCE	01A
ELIWELL FRANCE	01A	NEC France SAS	03B	ZATYOO	03B
ELMO EUROPE	03B	NETGEAR FRANCE	03A	ZYCKO FRANCE	03A
ELUM CONCEPT	03A	NETMETRICS		ZYXEL France	03A
EMAT		NISBETS FRANCE	01A 01B 02		
EMBISPHERE	03A	NODCOM	03B		



2.3 EQUIPEMENTS MIS SUR LE MARCHE PAR CATEGORIES

Le tableau ci-dessous exprime les quantités en tonnes d'équipement mis sur le marché par les adhérents d'Ecologic. Ces quantités sont ramenées aux tonnages globaux enregistrés par l'ADEME, pour exprimer la part d'Ecologic.

	Catégorie 1	Catégorie 2	Catégorie 3	Catégorie 4
Tonnage des équipements mis sur le marché par les adhérents d'Ecologic	39 595	2 080	19 158	803
Part d'Ecologic par rapport aux données de mises sur le marché du registre de l'ADEME	51 %	69 %	35 %	52 %

2.4 BAREME DES CONTRIBUTIONS

Catégories 1 et 2				
FAMILIE DE PRODUITS	Codes barèmes	Nature de produit	Barème (par tonne mise sur le marché)	Barème (par kg mis sur le marché)
ECHANGE THERMIQUE	ETV01	Catégorie 1 Générateurs thermodynamiques et équipements d'échanges thermiques vides de fluides suite à la déinstallation (charge sup à 2kg de fluide) - - Chiller, groupe de condensation, évaporateur, condenseur à air, climatiseur, VRV, rooftop, pompe à chaleur, échangeurs...	10 €	0,010 €
	ETM01	Catégorie 1 Générateurs thermodynamiques et équipements d'échanges thermiques monobloc - Climatiseur, pompe à chaleur, machines à glaçons (sans Pu expansé)	20 €	0,020 €
	ETUI01	Catégorie 1 Unités Intérieures* - ne contenant ni fluides ni mousses expansées lors de leur déinstallation - Plafonniers, cassette, gainable, centrale de traitement de l'air (CTA), équipements muraux, console, vitrines, meubles et linéaires réfrigérés...	20 €	0,020 €
CUISINE PRO	CPG01	Catégorie 1 Équipements de cuisine (ne contenant ni fluides frigorigènes, ni mousses expansées suite à la déinstallation par un professionnel - Fours, plans, fourneaux, hottes, plaques, rôtissoires, pétrins, laves-vaisselles, séchoirs, ...	20 €	0,020 €
	CPHR01	Catégorie 2 Équipements de cuisine, préparation culinaire, CHR - Cafetières, robots, trancheurs, hachoirs, blenders, mixers...	35 €	0,035 €
	CPFM01	Catégorie 1 Équipement d'échange thermique contenant des fluides et des mousses expansées (groupes logés hors NH3) - Réfrigérateur, congélateur, machine à glaçon, meuble/vitrine/linéaire réfrigéré/cave à vin	65 €	0,065 €
	CPNH01	Catégorie 1 Équipement : Contenant du NH3 - Mini bar, ...	250 €	0,250 €
LAVAGE NETTOYAGE	LNEL01	Catégorie 1 Équipement de lavage (hors équipement d'échange thermique et hors NH3) - Laves linges, équipements de blanchisserie, pressing, lavage à sec, lavage haute pression...	35 €	0,035 €
	LNEN01	Catégorie 2 Équipements d'entretien et de nettoyage: Aspirateurs, traitement des sols, appareils de nettoyage, fer à repasser, machine à coudre...	35 €	0,035 €
CHAUFFAGE	CHAU01	Catégorie 1 Équipements de chauffage, d'ECs - Chauffage, chaudière, convecteur, ballon d'eau chaude...	35 €	0,035 €
AIR	AIR01	Catégorie 1 Équipements de traitement de l'air (hors NH3 et fluides frigorigènes) - Ventilateur, caisson de ventilation, équipement de désertumage...	35 €	0,035 €
HYGIENE BEAUTE	HB01	Catégorie 2 Équipements de coiffure, de soins et d'hygiène : - Séche cheveux, appareils de massage, d'entretiens du corps...	35 €	0,035 €
AUTRES	AUTUND1	Catégorie 1 Autres équipements de cat. 1	65 €	0,065 €
	AUTDE01	Catégorie 2 Autres équipements de catégorie 2	65 €	0,065 €

La facturation annuelle minimum est de 500€

La liste non exhaustive des équipements est fournie à titre d'exemple. Se rapprocher des représentants d'EcoLogic pour de plus amples informations. Les accessoires (commandes, télécommandes...) font partie intégrante des équipements.

Document confidentiel - EcoLogic 2013 ©



Catégorie 3 & 4 : Informatique, Telecom, Affichage, Photo, Audio, Vidéo

Code barème	Nature de produit	Barème (tonne mise sur le marché)	Barème (Kg mise sur le marché)
PITA01	Cat. 3 – PC de Bureau / Station de travail / Serveurs / PABX		
PAVA01	Cat. 4 - Audio : Amplificateurs, table de mixage/montage,...	10 €	0,010 €
PAVA02	Cat. 4 - Audio : Amplificateurs, table de mixage/montage,... >200 kilos/ unité		
PITB01	Cat. 3 – Equipements de réseau (Switch, Routeur, ...) / Armoire extérieure active	20 €	0,020 €
PITC01	Cat. 3 – Borne de commande ou solution informatique d'encaissement (sans écran)		
PITD01	Cat. 3 – Imprimantes / MFP / Traceurs / Photocopieurs - Format sup. ou égal A3	30 €	0,030 €
PIE01	Cat. 3 – Imprimantes / MFP / MFD / Fax - Format inf. ou égal A4	35 €	0,035 €
PITF01	Cat. 3 – Ordinateurs portables, Tablette PC, Autres équipements Bureau, Informatiques et Telecoms		
PITG01	Cat. 3 - Borne* de commande ou solution informatique d'encaissement (avec écran)		
PAVB01	Cat. 4 - Vidéo-projecteur, Casques, Micro, Enceintes	45 €	0,045 €
PAVC01	Cat. 4 - Mini labo de développement & Autres Equipements (Photo / Vidéo, Audio et Accessoires)		
PAVC02	Cat. 4 - Mini labo de développement & Autres Equipements (Photo / Vidéo, Audio et Accessoires) > à 200 kilos/unité		
PITH01	Cat. 3 - Moniteurs	70 €	0,070 €
PAVD01	Cat. 4 – Video : Ecrans / Affichage dynamique / Equipement d'imagerie		

La facturation annuelle minimum est de 500€

**: Equipement dont le poids de l'écran représente plus de 10% du poids total*



3 COLLECTE

3.1 AU SERVICE DES ENTREPRISES ET DES ADMINISTRATIONS

Quels que soient les secteurs d'activités professionnelles Ecologic déploie la même énergie à s'associer aux acteurs de ces filières pour offrir les solutions de collecte les plus adaptées. C'est ainsi qu'en 2015 Ecologic s'associe au SERCE, Syndicat des entreprises de génie électrique et climatique pour développer le recyclage de leurs équipements et déploie avec le Syneq le label ValoRestoPro® pour proposer aux acteurs de la filière « cuisine professionnelle et métiers de bouche » un guichet unique de collecte et recyclage.

Que ce soit par approche directe auprès des détenteurs utilisateurs ou à travers ses réseaux de partenaires distributeurs, installateurs, producteurs, récupérateurs, opérateurs ou encore acteurs de l'économie sociale et solidaire et de la réutilisation, Ecologic tisse sa toile sur l'ensemble du territoire afin de répondre aux besoins spécifiques de tous les détenteurs de déchets électriques professionnels.

L'innovation est également au cœur des activités notamment avec le déploiement de contenants adaptés aux entreprises, de nouveaux points d'apports (réseau des loueurs, distribution professionnelle...) et de nouveaux services complémentaires relayés au travers de l'interface web unique www.e-dechet.com, véritable déchèterie en ligne au service de tous les professionnels.

3.2 CONDITIONS D'ENLEVEMENT DES DEEE PRO

→ Pour les enlèvements au-delà de 500 kg ou 2,5 m³ :

- Les unités de manutention sont prêtes et filmées ;
- Rassemblement du matériel : en 1 seul point à proximité de la zone de chargement accessible en camion hayon à - de 50 m ;
- Les équipements liés à la réglementation F-gaz doivent être vides de fluide (équipements contenant + de 2 kg de fluide) ;
- Présence obligatoire du référent de l'enlèvement chez le détenteur final,
- Le chargement est à la charge du détenteur lorsqu'il s'agit d'une collecte par semi-remorque et / ou camion plateau.

→ Pour les lots en dessous de 500 kg ou 2,5 m³

- Dépôt gratuit sur point d'apport.

3.3 POINTS D'ENLEVEMENT

Le tableau ci-dessous présente la quantité de points d'enlèvement par type et par département.

Département	Autre détenteur	Distributeur	ESS	Gestionnaire	Installateur	PAD	Utilisateur professionnel	Total par département
01		2			1		4	7
02		1					5	6
03					1		1	2
04							1	1
06	2	2			1		2	7
08		2						2
09	1							1



Département	Autre détenteur	Distributeur	ESS	Gestionnaire	Installateur	PAD	Utilisateur professionnel	Total par département
10							3	3
12							1	1
13	2	5		1			15	23
14				1				1
15	1			1			1	3
16							1	1
19							4	4
21		1					1	2
22		1					2	3
23		1						1
24	2	1					4	7
25		2					1	3
26		2			1		2	5
27		2						2
28		2					1	3
30				1				1
31	1	1		1	1		7	11
33	1	3					11	15
34	1	3		2			4	10
35							3	3
37							1	1
38		7					2	9
40				1				1
41		1			2			3
44		3			1		11	15
45		2			1		2	5
46							1	1
47		1					1	2
49	1	2					2	5
51							1	1
54		2					1	3
56							1	1
57		1					2	3
59	3	5			1		5	14
60	1						5	6
61		2						2
62				1			2	3
63	1							1
64					1		4	5
65							1	1
66		1		1				2
67					1		4	5
68		1			1		1	3
69		3					9	12
71	1						2	3



Département	Autre détenteur	Distributeur	ESS	Gestionnaire	Installateur	PAD	Utilisateur professionnel	Total par département
72		1					1	2
74		1					1	2
75		2					24	26
76		1					2	3
77	1	6			1	1	8	17
78							10	10
79		1						1
80							1	1
81							2	2
82							1	1
83	1	1			1		3	6
84	1						2	3
85		1		1			1	3
87				2			1	3
88					1			1
91	1	3		1			13	18
92	1	3	2	2	1		20	29
93		3		1			10	14
94		2	1	1			8	12
95	2	5			1		7	15
97		4				2	14	20
Total par type	25	96	3	18	18	3	261	424

3.4 PARTENAIRES DE L'ENLEVEMENT DES DEEE PRO

Le tableau ci-dessous dévoile la liste des partenaires de l'enlèvement des DEEE pro en y associant leur type.

Raison Sociale	Type	Raison Sociale	Type	Raison Sociale	Type
3CI	Distributeur	EIMI	Installateur	NOVATIM	Utilisateur professionnel
A.R.C. ASSOCIATION DE RECYCLAGE	Gestionnaire	ELECTROLUX LAUNDRY SYST. FRANCE	Distributeur	NOVERGIE EST	Utilisateur professionnel
AASSET SECURITY	Distributeur	ELECTROLUX PROFESSIONNEL	Distributeur	NSE INDUSTRIES	Utilisateur professionnel
ACTES SAS	Utilisateur professionnel	ELEKTRON	Utilisateur professionnel	OCEAN	Gestionnaire
ADEME	Utilisateur professionnel	ENVIE 2E IDF	Gestionnaire	ONE DIRECT	Distributeur
ADEO SERVICES	Utilisateur professionnel	ENVIE 2E ILE DE FRANCE	Gestionnaire	ONF-AGENCE DE VERSAILLES	Utilisateur professionnel
ADIDAS GROUP	Utilisateur professionnel	EP GRAND BASSIN	Utilisateur professionnel	ONU EDUCATION & CULTURE	Utilisateur professionnel
AGENCE NOUVELLE SOLIDARITES ACTIVES	Utilisateur professionnel	EPI MAINTENANCE	Distributeur	OPTIONS INFORMATIQUE	Utilisateur professionnel
AIRVA	Utilisateur professionnel	EPSON	Gestionnaire	ORANGE	Distributeur



Raison Sociale	Type	Raison Sociale	Type	Raison Sociale	Type
AIX MARSEILLE UNIVERSITE	Utilisateur professionnel	EQUIP BUREAU SERVICES	Distributeur	ORANGE AZENN SATOLAS	Distributeur
ALBAREIL	Utilisateur professionnel	ERTIB	PAD	ORANGE BUSINESS SERVICES	Distributeur
ALINEA AUBAGNE	Utilisateur professionnel	ESII MEDIA ACCUEIL	Utilisateur professionnel	ORANGE CARAIBES	Distributeur
ALSACE SANTÉ AU TRAVAIL (AST)	Utilisateur professionnel	ETD-SA	Distributeur	ORANGE CSPCF COMPTABILITÉ	Distributeur
ALTAIR	Utilisateur professionnel	ETS JOSEPH SAS	Utilisateur professionnel	OREGON SCIENTIFIC FRANCE	Distributeur
AMADEUS FRANCE	Distributeur	EUREEDIT	Utilisateur professionnel	PARI MUTUEL URBAIN	Utilisateur professionnel
AMMANN FRANCE	Utilisateur professionnel	EUREX VULLIEZ & ASSOCIES	Utilisateur professionnel	PETIT BAREAU SASU	Utilisateur professionnel
APAJH DE ROSNY ESAT	Utilisateur professionnel	EURL MAM	PAD	PIXEL PROJECT	Utilisateur professionnel
APOGEE FRANCE	Distributeur	EUROBIO	Distributeur	PLACOPLATRE	Utilisateur professionnel
ARC INFORMATIQUE	Utilisateur professionnel	EVOLIS	Distributeur	PLASTIC OMNIUM SYSTÈME URBAINS	Utilisateur professionnel
ARMELLE SARL	Utilisateur professionnel	EXCELLENCE SARL	Utilisateur professionnel	POLE CHORUS SERVICE ADMIN RÉGIONAL	Utilisateur professionnel
ARPAJOU ORGANISATION SARL	Utilisateur professionnel	FEEDER SAS	Utilisateur professionnel	PÔLE JUDICIAIRE GENDARMERIE NATIONALE	Utilisateur professionnel
ARPEGE	Utilisateur professionnel	FEUILLE D'HERABLE HERAULT	Gestionnaire	POWER STORE	Utilisateur professionnel
ARTELIA	Utilisateur professionnel	FINANCIERE MEDIA	Distributeur	PREFECTURE DE L'ESSONNE	Utilisateur professionnel
ASSISTANCE PUBLIQUE HOPITAUX MARSEILLE	Utilisateur professionnel	FMB RESEAU KRILL	Utilisateur professionnel	PREFECTURE DE POLICE PARIS	Utilisateur professionnel
ASSOCIATION ABEILLES AIDE & ENTRAIDE	Utilisateur professionnel	FORDIS	Distributeur	PREFECTURE DE POLICE SAI/DEB BHSE 75	Utilisateur professionnel
AT INTERNET	Utilisateur professionnel	FRITEC	Utilisateur professionnel	PRO ACTIVE SAS	Utilisateur professionnel
ATELIERS SANS FRONTIERES	Gestionnaire	FROID 77	Installateur	PRUNEVIEILLE	Utilisateur professionnel
AUDIOPOLE	Distributeur	FUJITSU TECHNOLOGY SOLUTIONS	Distributeur	QUAI DE TRANSFERT-PÉRIGUEUX	Utilisateur professionnel
BANCTEC SA	Distributeur	GBI	Utilisateur professionnel	QUAI DE TRANSFERT-PÉRIGUEUX	Autre détenteur
BANQUE MAGNETIQUE	Distributeur	GCS RESEAU DE CANCEROLOGIE AQUITAINE	Utilisateur professionnel	RECOMMERCE SOLUTIONS	Gestionnaire
BASE AERIENNE 33	Utilisateur professionnel	GEDIMAT FAREL CLAVEL	Utilisateur professionnel	RÉCUPÉRATION DU NORD COVANORD LA CHAPELLE D'ARMENTIERES	Autre détenteur
BERNARD FRANCE SAS	Distributeur	GENETHON	Utilisateur professionnel	RECYCLING ADVANTAGE	Utilisateur professionnel
BIMEDIA	Distributeur	GEODIS CALBERSON	Utilisateur professionnel	REESO SAS	Autre détenteur
BOURGEAT	Distributeur	GEOPOST	Utilisateur professionnel	REGIMENT S MILITAIRE ADAPTE GUADELOUPE	Utilisateur professionnel
BOUYGUES E & FM FRANCE-548X	Utilisateur professionnel	GESTOUR SAS	Utilisateur professionnel	RÉGION DE GENDARMERIE IDF	Utilisateur professionnel



Raison Sociale	Type	Raison Sociale	Type	Raison Sociale	Type
BROTHER FRANCE	Distributeur	GI INFORMATIQUE	Utilisateur professionnel	REGION GENDARM PAYS DE LA LOIRE	Utilisateur professionnel
BROYEURS POITTEMILL	Utilisateur professionnel	GIE PERLIM	Utilisateur professionnel	REGION GENDARM PAYS DE LA LOIRE 85	Utilisateur professionnel
BUFFALO GRILL	Utilisateur professionnel	GOBE (CCI NANTES)	Utilisateur professionnel	REGION GENDARMERIE BOURGOGNE	Utilisateur professionnel
BULL	Utilisateur professionnel	GOSELIN-DURIEZ COVANORD DENAIN	Autre détenteur	REGION LANGUEDOC ROUSSILLON	Utilisateur professionnel
BURLODGE FRANCE	Utilisateur professionnel	GPS	Installateur	REGION MIDI PYRENEES	Utilisateur professionnel
BUROTIK34	Distributeur	GREEN PHONE	Utilisateur professionnel	RHIN CLIMATISATION	Installateur
C.DELTA	Distributeur	GREENBURO	Autre détenteur	RHONE TRADING SARL CODEO	Utilisateur professionnel
CAISSE ALLOCATIONS FAM GIRONDE	Utilisateur professionnel	GROUPE CANAL+	Utilisateur professionnel	RODENSTOCK FRANCE	Utilisateur professionnel
CAISSE GÉNÉRALE SS GUADELOUPE	Utilisateur professionnel	GROUPE CHAM	Utilisateur professionnel	ROLESCO	Distributeur
CAISSE LOC FAMIL CORREZE	Utilisateur professionnel	GROUPE NOVAPAGE	Utilisateur professionnel	ROSSI	Autre détenteur
CAMA	PAD	GUITEL POINT M	Utilisateur professionnel	SA AEROPORTS DE LYON	Utilisateur professionnel
CANON	Distributeur	HACHETTE LIVRE	Utilisateur professionnel	SABATIER GEO LOCALISATION	Utilisateur professionnel
CAP INFO	Utilisateur professionnel	HITACHI AIR CONDITIONNING EUROPE SAS	Distributeur	SAGEMCOM SAS	Distributeur
CAR (CCI NANTES)	Utilisateur professionnel	HOPITAL DU MANS	Utilisateur professionnel	SANTOS	Distributeur
CARTADIS	Utilisateur professionnel	HOPITAL PRIVE NORD PARISIEN	Utilisateur professionnel	SAPHYMO	Utilisateur professionnel
CCAS MONTREUIL	Utilisateur professionnel	HOPITAL SAINT JACQUES NANTES	Utilisateur professionnel	SAR POLE CHORUS DE BORDEAUX	Utilisateur professionnel
CCB ANTILLES BUREAUTIQUE	Distributeur	HOTEL PARIS 2	Utilisateur professionnel	SARL C2M	Distributeur
CEGELEC INFRA ET TERTIAIRE SE	Utilisateur professionnel	HUAWEI TECHNOLOGIES FRANCE	Utilisateur professionnel	SARL GUAD'INK	Utilisateur professionnel
CENTRE HOSPITALIER BORDEAUX	Utilisateur professionnel	HUMAN RIGHTS WATCH	Utilisateur professionnel	SARL LA DIALOISE	Utilisateur professionnel
CENTRE HOSPITALIER ST MALO	Utilisateur professionnel	HYDRONIC	Distributeur	SARL LABRUQUERE	Installateur
CENTRE HOSPITALIER UNIV LIMOGES	Utilisateur professionnel	IARP	Distributeur	SARL SRB	Distributeur
CENTRE PARISIEN DE RECYCLAGE	Gestionnaire	ICOM FRANCE	Distributeur	SAS ACRELEC	Distributeur
CENTRE PARISIEN DE RECYCLAGE MORANGIS	Autre détenteur	ID-VERT	Gestionnaire	SAS CEMUBA	Utilisateur professionnel
CEVENNES LIBRES	Gestionnaire	ID-VERT (GROUPE ELISE)	Gestionnaire	SAS GETELEC TP	Utilisateur professionnel
CFI	Utilisateur professionnel	IER	Distributeur	SAS INTERIMAGES	Utilisateur professionnel
CFI / LOGFRET	Distributeur	IMPRIMERIE LEONCE DEPRez	Utilisateur professionnel	SAUR SAUMUR	Utilisateur professionnel
CH MACON	Utilisateur professionnel	IMPRIMERIE LEONCE DEPRez/GLOBAL ROUTAGE	Utilisateur professionnel	SBG	Distributeur



Raison Sociale	Type	Raison Sociale	Type	Raison Sociale	Type
CHARENTE BUREAUTIQUE	Utilisateur professionnel	IN SITU	Utilisateur professionnel	SCHENKER FRANCE	Autre détenteur
CHI CLERMONT DE L'OISE	Utilisateur professionnel	INEO CAP CHEZ INEO CAP	Utilisateur professionnel	SCICARL DU PLANTAUREL	Autre détenteur
CHRONOPOST	Utilisateur professionnel	INEO CAP CLICHY CHEZ CSP	Utilisateur professionnel	SCLAVO	Autre détenteur
CHU DE TOULOUSE	Utilisateur professionnel	INFOLOGIC-ENGINEERING	Utilisateur professionnel	SCOP SARL BULLES DE VIE	ESS
CHU VALENCE	Utilisateur professionnel	INMAC WSTORE	Utilisateur professionnel	SCRELEC	Autre détenteur
CHU VERSAILLES	Utilisateur professionnel	INO RECYCLAGE	Autre détenteur	SDEL CONTRÔLE COMMANDE (CCI NANTES)	Utilisateur professionnel
CIAT	Distributeur	INSA TOULOUSE	Utilisateur professionnel	SDFI CORNU COVANORD WASQUEHAL	Autre détenteur
CIEP	Utilisateur professionnel	INSERM DRPA12	Utilisateur professionnel	SDV CARAIBES	Utilisateur professionnel
CITE DE LA MUSIQUE	Utilisateur professionnel	INSTITUT SUP REEDUCA PSYCHOMOTRICE	Utilisateur professionnel	SEB	Utilisateur professionnel
CLIMEF	Installateur	INTEGRAL EUROPE SARL	Utilisateur professionnel	SEINE & VEXIN COMM AGGLOM	Utilisateur professionnel
CLINIQUE DE MONTBERON	Utilisateur professionnel	INTERGEST	Distributeur	SELARL LEXXON AVOCATS	Utilisateur professionnel
CLINIQUE PASTEUR	Utilisateur professionnel	INTERPEC	Utilisateur professionnel	SELAS NOVESCIA PARIS OUEST	Utilisateur professionnel
CLIPPER TECHNOLOGIES	Utilisateur professionnel	IRSTEA	Utilisateur professionnel	SERAFEC	Utilisateur professionnel
CMI SERVICES	Utilisateur professionnel	IT CE	Utilisateur professionnel	SERV DEP INCEND & SECOURS AVEYRON	Utilisateur professionnel
COBAN ATLANTIQUE	Distributeur	JACQUES GIORDANO INDUSTRIES	Distributeur	SERVICE MÉDICAL ENTREPRISE SNCF 13	Utilisateur professionnel
CODIR SAS	Utilisateur professionnel	JF CESBRON	Utilisateur professionnel	SERVICE MÉDICAL PARIS EST SNCF 75	Utilisateur professionnel
CODRA INGÉNIERIE INFORMATIQUE	Utilisateur professionnel	JLC COLLECTIVITES	Gestionnaire	SERVICES TECHNIQUE DU VAUX DE PESNIL	Utilisateur professionnel
COFELY AXIMA REFRIGERATION	Installateur	JLG FRANCE SAS	Utilisateur professionnel	SERVICES TECHNIQUES D'AVON	Utilisateur professionnel
COFRISET	Utilisateur professionnel	JPG SAS	Distributeur	SERVICES TECHNIQUES FONTAINEBLEAU	Utilisateur professionnel
COLLABORATIVE RECYCLE	Utilisateur professionnel	JVD SAS	Distributeur	SGS OGC VERNOLAB	Distributeur
COLLECO	Utilisateur professionnel	JVS IS	Distributeur	SHARP ELECTRONICS FRANCE	Distributeur
COLLEGE DU BERSTEIN	Utilisateur professionnel	KAEFER WANNER	Utilisateur professionnel	SHARP MANUFACTURING FRANCE	Distributeur
COMAINTEF	Distributeur	KAEFER WANNER 92	Utilisateur professionnel	SINCLAIR PHARMA	Utilisateur professionnel
COMMUNAUTE AGGLO BASSIN THAU	Distributeur	KEMPPY FRANCE	Utilisateur professionnel	SINELCO FRANCE SAS	Distributeur
COMMUNAUTE AGGLO VAL DE FRANCE	Utilisateur professionnel	KILOUTOU	Distributeur	SIRMET LAMONZIE SAINT MARTIN	Autre détenteur
COMMUNAUTE COMMUNES ALSACE BOSSUE	Utilisateur professionnel	KILOUTOU MARCQ EN BAROEUL	Distributeur	SIS	Utilisateur professionnel



Raison Sociale	Type	Raison Sociale	Type	Raison Sociale	Type
COMMUNAUTE PAYS D'AIX EN PROVENCE	Utilisateur professionnel	KINGFISHER	Utilisateur professionnel	SLM DRAP	Autre détenteur
CONCEPT FROID MAG	installateur	KLYMCAR	Utilisateur professionnel	SMB	Utilisateur professionnel
CONIBI	Autre détenteur	KODAK ALARIS FRANCE SAS	Distributeur	SMD3	Utilisateur professionnel
CONSEIL GENERAL COTES ARMOR	Utilisateur professionnel	KYOCERA SOLUTIONS FRANCE	Distributeur	SMEF AZUR	Installateur
CONSEIL GENERAL DE LA SOMME	Utilisateur professionnel	LA BANQUE POSTALE	Utilisateur professionnel	SNCF	Utilisateur professionnel
CONSEIL GENERAL VAL D'OISE	Utilisateur professionnel	LA CONSERVERIE SPASSFABRIK	Utilisateur professionnel	SNCF RÉSEAU INFRAPÔLE NORD EUROPÉEN	Utilisateur professionnel
CONSORTIUM STADE DE FRANCE	Utilisateur professionnel	LA MAISON ROUGE FONDATION ANTOINE	Utilisateur professionnel	SNCF UNITE ACTION SOCIALE IDF SE	Utilisateur professionnel
COPERNIC	Utilisateur professionnel	LA POSTE / DSEM /ATM GUADELOUPE	Utilisateur professionnel	SOCAMEL TECHNOLOGIES	Distributeur
COPIEURS SYSTEM	Gestionnaire	LABORATOIRE DEPART A R DORDOGNE	Utilisateur professionnel	SOCAPAR SERVICES	Utilisateur professionnel
CORBE CUISINE	Installateur	LABORATOIRE SNCF IDF	Utilisateur professionnel	SOCREMA	Utilisateur professionnel
CORNEC	Autre détenteur	LABORATOIRES GENEVRIER	Utilisateur professionnel	SODICOM	Utilisateur professionnel
CORPORATE EXPRESS	Distributeur	LAFA COLLECTIVITES	Utilisateur professionnel	SOFOVAR	Autre détenteur
CROCHON BRULLMAN ET ASSOCIES	Utilisateur professionnel	LDLC.COM	Distributeur	SOIETE AGRICOLE BOLOGNE SA	Utilisateur professionnel
CTIF	Utilisateur professionnel	LE BUREAU FONCTIONNEL	Utilisateur professionnel	SOLMEDIA SARL	Gestionnaire
CTM DU MÉE	Utilisateur professionnel	LE FROID PECOMARK	Utilisateur professionnel	SOREMA	Distributeur
CTM CHOISY LE ROI	Utilisateur professionnel	LEXMARK	Utilisateur professionnel	SPIE SUD OUEST	Utilisateur professionnel
CTM DAMMARIE-LES-LYS	Utilisateur professionnel	LGL FRANCE	Distributeur	SPIT	Distributeur
CTM DAMMARIE-LES-LYS	Autre détenteur	LIDL	Utilisateur professionnel	SRA SAVAC	Autre détenteur
CUISINE EQUIPEMENT SERVICE	Distributeur	LILLE METROPOLE	Utilisateur professionnel	STRAMATEL	Distributeur
CUISINES PROFESSIONNELLES	Distributeur	LM2S	Utilisateur professionnel	STUDIO TIME	Utilisateur professionnel
D3EPACA	Gestionnaire	LOXAM	Distributeur	SYNERGIE MAINTENANCE	Installateur
DADDI SRI (FE)	Autre détenteur	LPG SYSTEMS	Distributeur	SYSTEMAIR AIRWELL SAS	Distributeur
DAIKIN AIRCOND FRANCE	Distributeur	LUX ELECTRONICS	Distributeur	SYSTÈME U	Utilisateur professionnel
DAIP LYCEE PROFESSION J GUEHENNO	Utilisateur professionnel	LYCEE MARITIME CIBOURE	Utilisateur professionnel	TA LEEUWIN FRANCE	Distributeur
DALKIA FRANCE RÉGION IDF	Utilisateur professionnel	LYCEE PROF ROBERT DESNOS	Utilisateur professionnel	TABIO FRANCE SAS	Utilisateur professionnel
DARGENT THERMIQUE	Distributeur	LYCÉE ST JOSEPH	Utilisateur professionnel	TARMAC AEROSAVE	Utilisateur professionnel
DBA	Utilisateur professionnel	LYRECO FRANCE SAS	Distributeur	TECH-OF	Utilisateur professionnel



Raison Sociale	Type	Raison Sociale	Type	Raison Sociale	Type
DDFIP DES YVELINES	Utilisateur professionnel	MAGAM ENSEIGNE PUB	Utilisateur professionnel	TEKLA	Utilisateur professionnel
DDFIP VAL DE MARNE	Utilisateur professionnel	MAIRIE DE ROSNY SOUS BOIS	Utilisateur professionnel	TEL STORE	Distributeur
DECATHLON ATLANTIS	Utilisateur professionnel	MAIRIE DE SAINT CYR EN VAL	Utilisateur professionnel	TERRITOIRE REDSKINS	Utilisateur professionnel
DECATHLON LESQUIN	Installateur	MAIRIE D'USSEL	Utilisateur professionnel	TOSHIBA TEC FRANCE IMAGING SYSTEMS	Distributeur
DECATHLON SA IT PURCHASE	Utilisateur professionnel	MATFER	Distributeur	TOULOKOWITZ SARL	Utilisateur professionnel
DELABLI DIVISION DELPIERRE (CCI NANTES)	Utilisateur professionnel	MATMOND	Gestionnaire	TRACOR EUROPE	Utilisateur professionnel
DELAHAYE INDUSTRIES (CCI NANTES)	Utilisateur professionnel	MCI SAS	Installateur	TRI ETHIC	ESS
DGAC SNIA	Utilisateur professionnel	MCT	Installateur	TRI ETHIC BY GAIA	ESS
DGCCRF SCBCM SERVICE FACTURIER	Utilisateur professionnel	MEIKO FRANCE	Utilisateur professionnel	TRIADE ANGERS	Autre détenteur
DGEF GRENELLE	Utilisateur professionnel	METEO FRANCE	Utilisateur professionnel	TRIADE CASTELNAU LE LEZ	Autre détenteur
DIRECTION ENVIR & AMENAG GUADELOUPE	Utilisateur professionnel	METRO CASH & CARRY	Utilisateur professionnel	TRIADE GONESSE	Autre détenteur
DIRECTION INT DOUANES MEDITER	Utilisateur professionnel	MINELEC	Utilisateur professionnel	TRIADE ROUSSET	Autre détenteur
DIRECTION REG DOUANES DE NICE	Utilisateur professionnel	MININT	Utilisateur professionnel	UNIC SAS	Distributeur
DIRISI	Utilisateur professionnel	MINISTERE AFFAIRES ETRANGERES	Utilisateur professionnel	USINES REUNIES ATLANTIQUE (CCI NANTES)	Utilisateur professionnel
DIRISI / DCSSA	Utilisateur professionnel	MINISTERE AFFAIRES SOCIALES	Utilisateur professionnel	VAL PG (CCI NANTES)	Utilisateur professionnel
D-LINK FRANCE	Utilisateur professionnel	MINISTERE DE LA DEFENSE 92	Utilisateur professionnel	VILLE DE BLAGNAC	Utilisateur professionnel
DMC BUREAUTIQUE	Distributeur	MINISTERE INTERIEUR GENDARMERIE	Utilisateur professionnel	VILLE DE PENNES-MIRABEAU	Utilisateur professionnel
DOMETIC	Utilisateur professionnel	MITEL (EX AASTRA FRANCE)	Distributeur	VIM SAS	Distributeur
DRFIP34	Utilisateur professionnel	MITSUBISHI ELECTRIC EUROPE BV	Distributeur	VIX TECHNOLOGY FRANCE	Utilisateur professionnel
DSNA-DTI	Utilisateur professionnel	MIZUNO CORPORATION FRANCE	Distributeur	WE BED SAS	Distributeur
ECONOCOM FRANCE	Gestionnaire	MONSIEUR CYBERMAN.COM	Utilisateur professionnel	WESTERMO	Utilisateur professionnel
EDELCOM	Distributeur	MONTPELLIER BUREAUTIQUE 34	Distributeur	WINTERHALTER FRANCE SAS	Distributeur
EGT	Utilisateur professionnel	MORPHO FRANCE	Distributeur	XEROX SAS	Distributeur
EIFFAGE CONSTRUCTION RHONE ALPES	Installateur	MUTUALITE SOCIALE AGRICOLE PACA	Utilisateur professionnel	YACK SAS	Installateur
EIFFAGE ENERGIE CENTRE	Installateur	NETFECTION TECHNOLOGY	Distributeur	YASKAWA FRANCE (CCI NANTES)	Utilisateur professionnel
EIFFAGE ENERGIE IDF ETS FLIS	Utilisateur professionnel	NEUROSERVICE	Utilisateur professionnel		
EIFFAGE ENERGIE VAL DE LOIRE	Installateur	NOKIA SIEMENS NETWORKS	Distributeur		



3.5 TONNAGES DE DEEE PROFESSIONNELS ENLEVES

3.5.1 Tonnages exprimés par catégories

Catégorie	Poids en tonne
1a	2 501,88
1b	675,17
2	33,69
3a	0
3b	4 832,64
4a	0
4b	57,94
Total catégories	8101,30

3.5.2 Tonnages exprimés par département

Département	poids	Département	poids	Département	poids
01	141,67	35	378,77	70	4,22
02	10,39	36	1,01	71	5,54
03	24,54	37	42,23	72	5,14
04	0,93	38	646,92	73	98,73
05	0,15	39	0,09	74	1,48
06	79,00	40	4,45	75	69,46
07	2,39	41	53,91	76	18,95
08	0,69	42	26,50	77	231,83
09	1,73	44	53,16	78	51,91
10	17,77	45	148,01	79	7,85
11	2,52	46	5,31	80	7,50
12	0,49	47	5,31	81	11,98
13	1 866,92	49	761,77	82	13,98
14	41,26	50	3,80	83	94,51
15	3,98	51	27,25	84	197,46
16	7,32	52	3,92	85	482,22
17	6,04	53	0,23	86	3,98
18	10,28	54	35,02	87	6,31
19	5,45	55	0,00	88	1,63
21	16,39	56	2,88	89	22,92
22	18,23	57	18,69	91	32,13
23	1,13	58	0,37	92	60,93
24	26,96	59	108,08	93	94,93
25	13,95	60	203,03	94	97,19
26	19,70	61	5,23	95	516,43
27	1,10	62	5,11	971	61,02
28	47,72	63	15,83	972	25,12
29	7,21	64	17,35	973	7,26
30	18,92	65	1,64	974	30,76
31	70,69	66	15,56	2B	1,20
32	2,30	67	72,04	Total général	8 101,30



Département	poids	Département	poids	Département	poids
33	88,12	68	46,57		
34	373,37	69	197,40		



4 TRAITEMENT

4.1 TONNAGES DE DEEE PROFESSIONNELS TRAITES

Les tableaux suivants présentent les données qualitatives et quantitatives de traitement des DEEE pro pour l'année 2015. Les opérations de traitement ont eu lieu majoritairement en France, seule une infime part a été réalisée en Belgique.

4.1.1 Répartition par catégories exprimée en tonnes

Catégorie	Réemploi	Réutilisation	Recyclage	Valorisation	Elimination	Total traité
Cat 1		3,25	2 396,16	124,86	185,35	2 709,62
Cat 2			21,94	2,05	7,84	31,83
Cat 3	373,06	1,25	3 716,96	278,50	357,86	4 727,63
Cat 4			44,56	3,34	4,29	52,19
Total	373,06	4,51	6 179,61	408,75	555,34	7 521,27

4.2 MATIERES ET SUBSTANCES DANGEREUSES EXTRAITES

Polluants	Tonnes traitées
Agent gonflant	2,65
Gaz réfrigérant	1,34
Amiante	0,40
Câbles	150,96
Cartes	92,52
Cartouches toners	23,11
Condensateurs	4,50
LCD	2,98
Fibres céramiques	0,58
Huiles circuit frigorifique	1,87
Composant contenant du mercure	0,12
Piles et accumulateurs	17,88
Plastique RFB	680,44
Substance radioactive	0,03
Total	979,36



4.3 TRAITEMENTS EFFECTUES SUR LES DEEE PRO

4.3.1 Types de traitement

Catégories	Types de traitement
Cat 1&2	Démantèlement, dépollution puis éventuellement broyeur VHU
Cat 3&4 - Ecrans	Démantèlement puis traitement du tube cathodique ou dalle LCD ou plasma
Cat 3&4 - autre	Démantèlement, dépollution puis éventuellement broyeur dédié

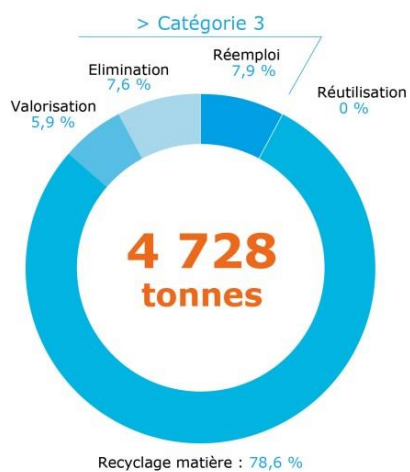
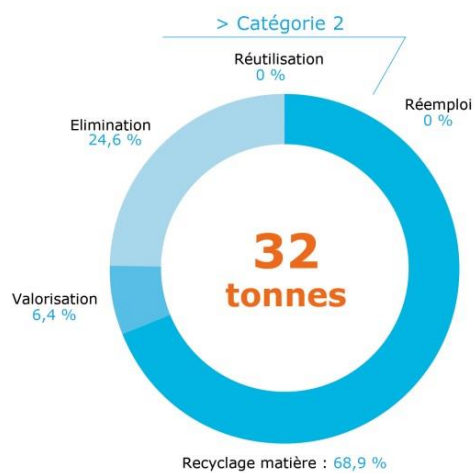
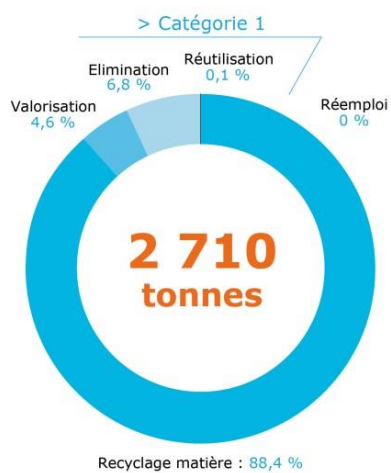
4.3.2 Liste des prestataires de traitement

Prestataire de traitement	Prestataire de traitement
AFM RECYCLAGE VILLENAVE D'ORNON	MORPHOSIS LE HAVRE
Atelier du bocage	PAPREC
COOLREC FRANCE	PURFER
CORNEC LONGUEIL-SAINT-MARIE	COVANORD LA CHAPELLE D'ARMENTIERES
Daddi SRI	RECYDEL
DERICHEBOURG	REFINAL INDUSTRIES
ENVIRONNEMENT RECYCLING DOMERAT	REMONDIS
ESUS RECYCLAGE	ROSSI
GALLOO Marquette lez Lille	RVE
GARNIER et FILS	SDFI CORNU COVANORD WASQUEHAL
GEODIS EUROMATIC Croissy Beaubourg	SOFOVAR FREJUS
GOSELIN-DURIEZ COVANORD DENAIN	Terecoval LA CHAMBRE
Itancia	TRIADE
LOXY	TRIS

4.4 TAUX DE VALORISATION DES DEEE PRO

Catégorie	Réemploi	Réutilisation	Recyclage	Valorisation	Elimination	total traité
Cat 1	0 %	0,1 %	88,4 %	4,6 %	6,8 %	2 710
Cat 2	0 %	0 %	68,9 %	6,4 %	24,6 %	32
Cat 3	7,9 %	0 %	78,6 %	5,9 %	7,6 %	4 728
Cat 4	0 %	0 %	85,4 %	6,4 %	8,2 %	52





5 ACTIONS 2015

5.1 INFORMATION ET COMMUNICATION



A l'occasion de l'Université d'été du Medef, Ecologic a lancé sa désormais traditionnelle campagne en faveur du Téléthon. Cette année, l'action phare de l'opération Téléthon était la collecte d'UC et de serveurs auprès des entreprises : pour chaque équipement collecté et recyclé, Ecologic a versé 50 centimes à l'AFM Téléthon. A cette opération, est venu s'ajouter la mise en vente sur le site du Téléthon d'un sac de tri réutilisable, désigné par une illustratrice. La vente de ce sac vient également financer la recherche médicale. Ainsi, pour l'année 2015, Ecologic a versé 30 400 euros à l'AFM Téléthon.

5.2 REEMPLOI, REUTILISATION ET ESS



En 2015, Ecologic a mis en place le « Projet Réutilisation » avec des grands comptes et des entreprises de l'Economie Sociale et Solidaire. Ecologic a audité les partenaires de l'ESS pour valider leur processus et permettre aux grands comptes de leur confier leurs DEEE et EEE usagés. En complément, Ecologic est en train de mettre en place une offre réutilisation à destination des détenteurs. Celle-ci permet à tous les clients d'Ecologic qui le souhaiteront de confier leur matériel en vue de sa réutilisation, en ayant l'assurance qu'une entreprise de l'ESS va traiter le matériel. Elle n'a qu'à préciser le type de matériel ainsi que son état à Ecologic qui choisit en fonction le partenaire adéquat. En 2016, cette offre sera industrialisée afin d'être intégrée dans le système d'information d'Ecologic.

En novembre 2015, à l'occasion de la Rencontre partenaire Ecologic, une des trois tables rondes à fait la part belle au réemploi et à la réutilisation, notamment des DEEE pro.

En février 2015, Ecologic a signé un accord tripartite visant à favoriser la réutilisation par la société Itancia, des DEEE pro issus d'Obiane, filiale d'Orange Business Services.

5.3 R&D ET PREVENTION

Les développements et travaux initiés dans le cadre des DEEE ménagers bénéficient aux DEEE professionnels, en particulier ceux portant sur les améliorations du recyclage et de la dépollution, sur la sensibilisation des parties prenantes aux enjeux environnementaux tout au long du cycle de vie des DEEE et sur le développement des outils d'Ecologic, notamment informatiques. On peut ainsi citer l'étude pilotée par 2ACR (l'association alliance chimie recyclage), la DGE et l'ADEME sur la faisabilité de mécanismes sécurisant le recyclage des plastiques et élastomères, les travaux de normalisation sur les opérations concernant les DEEE au travers du groupe Adhoc DEEE et de son implication dans le comité de normalisation UF 111 à l'Afnor. On peut citer d'autre part la soirée de partage organisée à l'occasion des 10 ans de la création d'Ecologic sur le rôle de tous, depuis la prévention amont à la gestion des déchets sur le thème de « si chacun agit tout le monde y gagne ».



